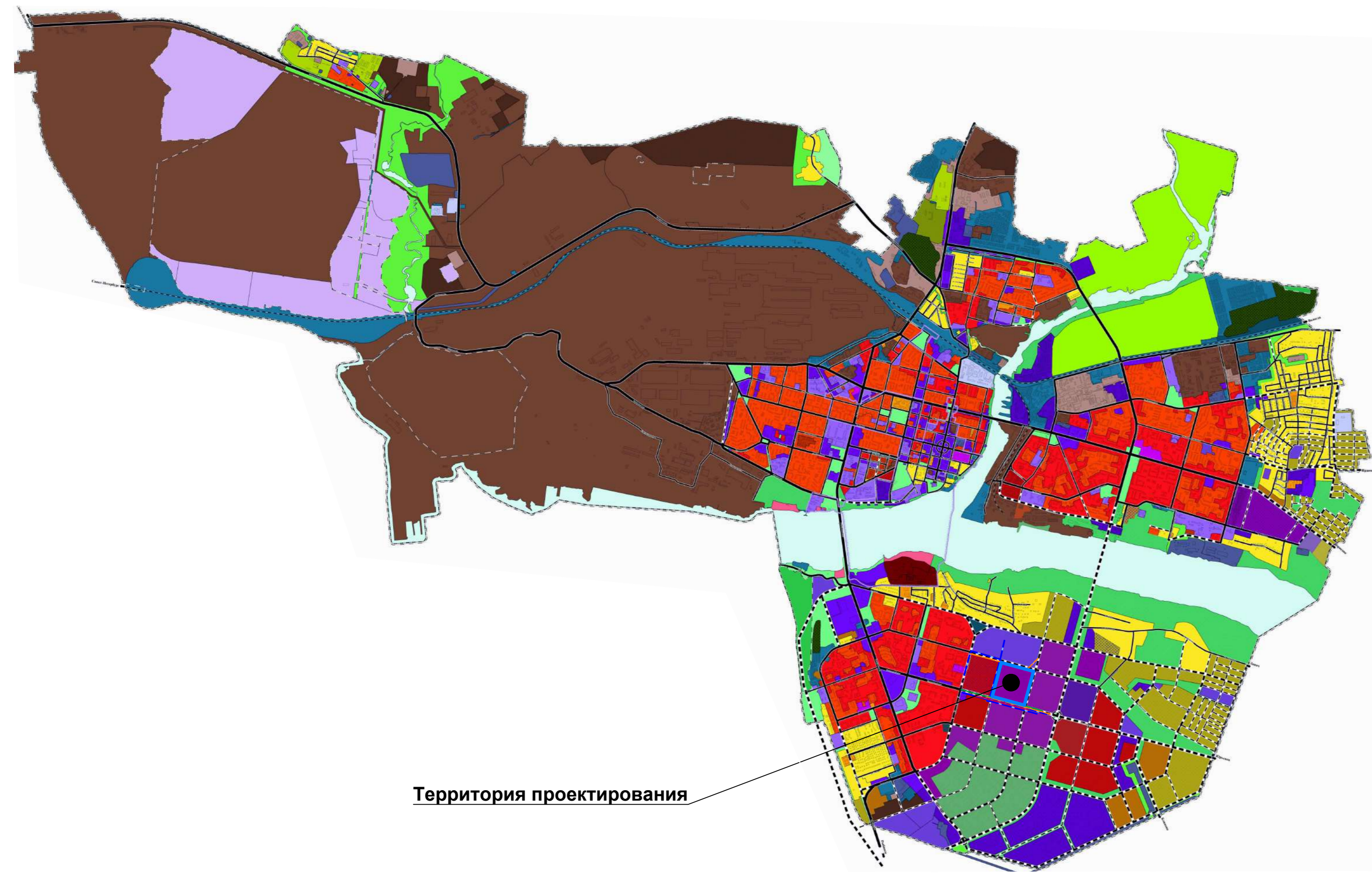
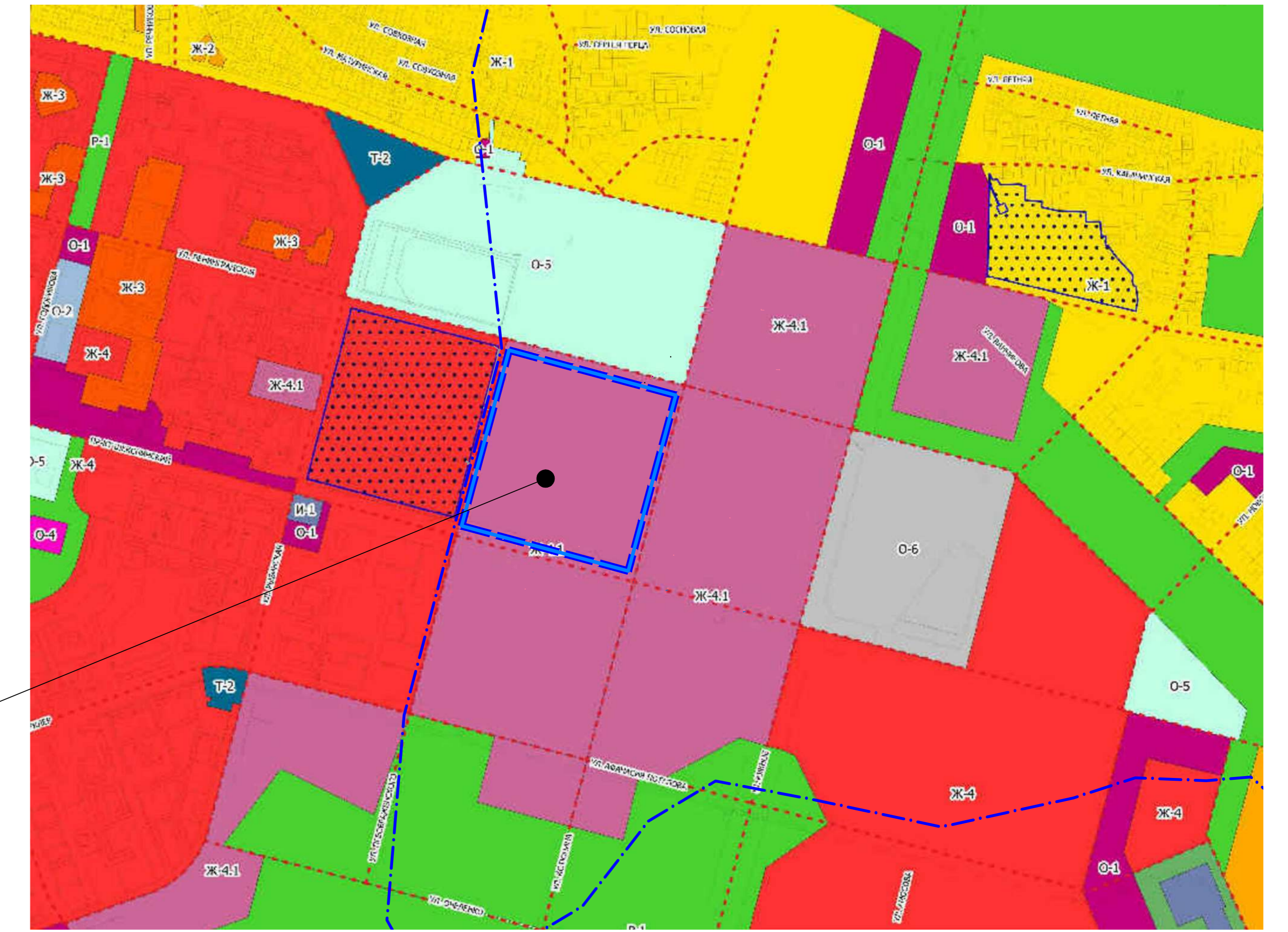


Схема расположения проектируемой территории в структуре города (ситуационный план)



Фрагмент карты градостроительного зонирования (в соответствии с Правилами землепользования и застройки г.Череповец)



- Жилые зоны:**
- Ж-1 зона застройки индивидуальными жилыми домами
 - Ж-4 зона застройки малоэтажными жилыми домами
 - Ж-3 зона застройки среднеэтажными жилыми домами
 - Ж-4 зона застройки многоэтажными жилыми домами
 - Ж-4.1 зона смешанной и общественно-деловой застройки
- Многофункциональная общественно-деловая зона:**
- О-1 Зона делового, общественного и коммерческого назначения
 - О-6 Зона обслуживания объектов, необходимых для осуществления производственной и предпринимательской деятельности

Фрагмент карты функциональных зон городского округа (в соответствии со схемой функционального зонирования Генерального плана г.Череповец)



- Функциональные зоны:**
- Жилые зоны:**
- зона застройки многоэтажными жилыми домами (9 этажей и более)
 - зона застройки среднеэтажными жилыми домами (от 5 до 8 этажей, включая мансардный)
 - зона застройки малоэтажными жилыми домами (до 4 этажей, включая мансардный)
 - зона застройки индивидуальными жилыми домами
 - зона смешанной и общественно-деловой застройки
- Общественно-деловые зоны:**
- многофункциональная общественно-деловая зона
 - зона специализированной общественной застройки
 - зона исторической застройки
- Производственные зоны, зоны инженерной и транспортной инфраструктуры:**
- производственная зона
 - коммунально-складская зона
 - зона инженерной инфраструктуры
 - зона транспортной инфраструктуры
- Зона сельскохозяйственного использования:**
- зона садоводческих, огороднических или дачных некоммерческих объединений граждан
 - производственная зона сельскохозяйственных предприятий
- Зоны рекреационного назначения:**
- зона озелененных территорий общего пользования
 - зона лесов
 - зона отдыха

- Зоны специализированной общественной застройки:**
- О-2 Зона объектов здравоохранения
 - О-3 Зона дошкольных образовательных, общеобразовательных организаций, объектов, реализующих программы профессионального и высшего образования
 - О-4 Зона культовых зданий и сооружений
 - О-5 Зона объектов физической культуры и массового спорта
- Производственные зоны, зоны инженерной и транспортной инфраструктуры:**
- П-1 Производственная зона
 - П-2 Коммунально-складская зона
 - И-1 Зона инженерной инфраструктуры
 - Т-1 Зона объектов железнодорожного транспорта
 - Т-2 Зона объектов автомобильного транспорта
 - Т-3 Зона объектов водного транспорта
- Зоны рекреационного назначения, зоны отдыха:**
- Р-1 Зона озелененных территорий общего пользования
 - Р-1.1 Подзона муниципальных парков культуры и отдыха
 - Р-2 Зона пляжей

- Объекты капитального строительства транспортной инфраструктуры**
- Объекты улично-дорожной сети населенного пункта:**
- магистральная улица общегородского значения регулируемого движения
 - магистральная улица районного значения
 - улицы и дороги местного значения

Примечание:

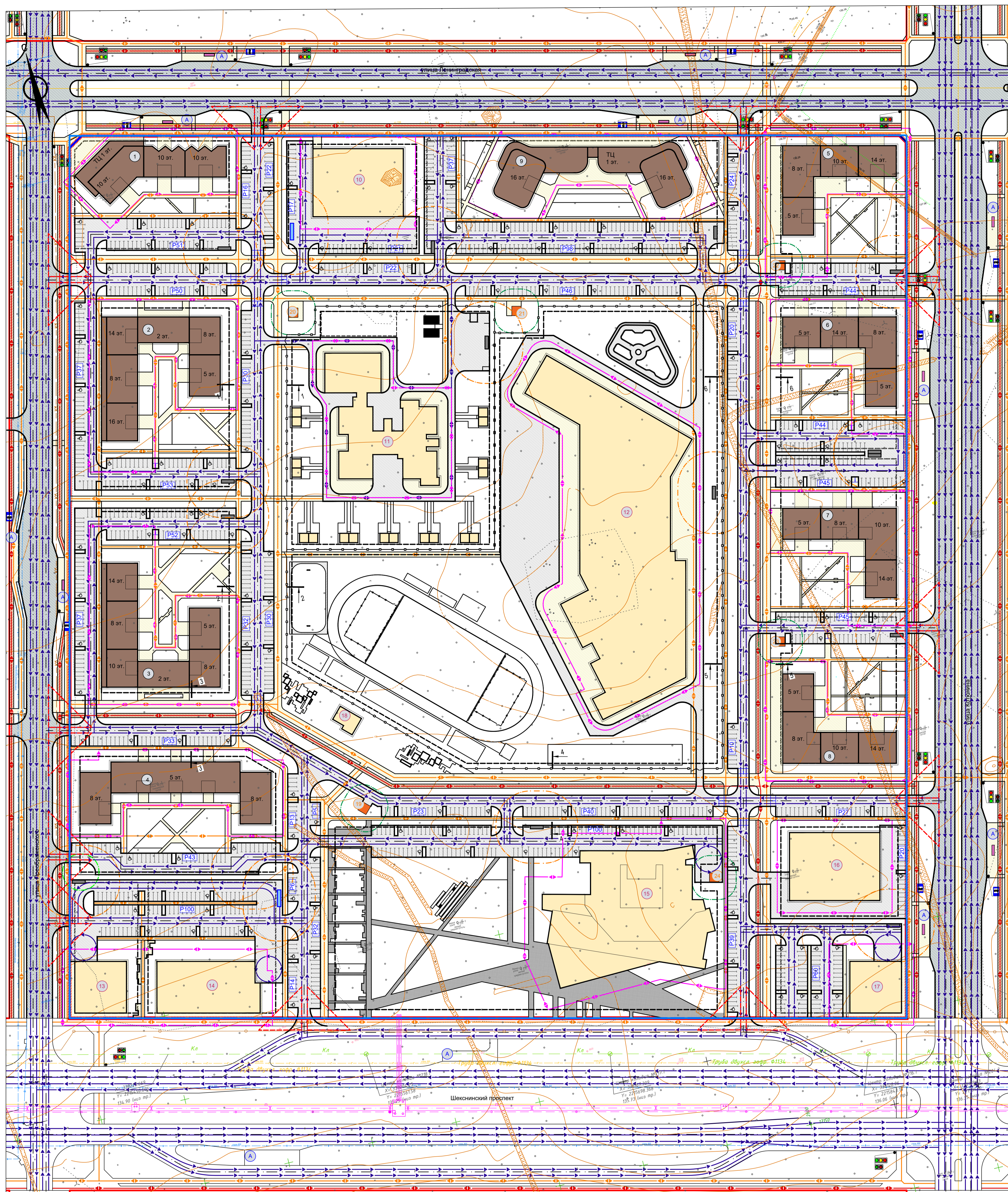
1. Система координат МСК-35
2. Система высот Балтийская

64-ППТ2.ГЧ									
Планировка и межевание территории 110 мкр.									
Изм.	Кач.	Лист	Масш.	Лист	Дата	Стадия	Лист	Листов	
Разработ.	Кривоша	02.23				П	1		
Проверил	Трифанова	02.23							
Нач. отдела	Трифанова	02.23							
Н.хонтр.	Трифанова	02.23							
ГИП	Савина	02.23							

Карта (фрагмент карты) планировочной структуры населенного пункта (в соответствии с Правилами землепользования и застройки г. Череповец) М 1:10,000

МАУ "Череповец-Проект"

Формат А3



Условные обозначения:

- Границы:**
- граница проектирования
 - действующие красные линии
 - устанавливаемые красные линии
 - границы зон планируемого размещения объектов капитального строительства
- Объекты капитального и некапитального строительства в границах проектирования:**
- многоквартирный жилой дом
 - общественная застройка
 - инженерно-коммунальное сооружение
- Условный номер объекта капитального строительства:**
- ① - жилого назначения
 - ② - общественного назначения
 - ③ - инженерно-коммунального назначения

Транспорт и улично-дорожная сеть:

- Магистральные улицы:**
- Общеродского значения:**
- Шекнинский проспект (тип покрытия: асфальтобетон)
- Районного значения:**
- ул. Ленинградская (тип покрытия: асфальтобетон)
 - ул. Котляни (тип покрытия: асфальтобетон)
 - ул. Преображенского (тип покрытия: асфальтобетон)
- Улицы местного значения:**
- внутриквартальный проезд (тип покрытия: асфальтобетон)
 - ось проезжей части
 - направление движения транспорта
 - подъезд пожарных автомобилей

Сеть общественного пассажирского транспорта и пешеходного движения:

- пешеходный тротуар (тип покрытия - асфальтобетон)
- велосипедная дорожка
- Тип покрытия - асфальтобетон
- направление движения пешеходов
- направление движения велосипедистов
- треугольник видимости
- остановки общественного транспорта
- пешеходный переход
- светофор
- пешеходный светофор

Сооружения и устройства для хранения транспортных средств:

- открытые стоянки для временного хранения легковых автомобилей (с указанием емкости машино-мест, в т. ч. места для МГН (10%)

Экспликация зданий и сооружений

№ по эксп.	Наименование	Площадь застройки, м²	Общая площадь, м²	Строительный объем, тыс. м³
Многоэтажная жилая застройка				
1	Многоэтажный жилой дом №1 со встроенными помещениями	1728.0	14400.0	54.5
2	Многоэтажный жилой дом №2 переменной этажности со встроенными помещениями	2790.0	22356.0	82.6
3	Многоэтажный жилой дом №3 переменной этажности со встроенными помещениями	2790.0	19980.0	75.4
4	Многоэтажный жилой дом №4 переменной этажности	2430.0	15390.0	60.8
5	Многоэтажный жилой дом №5 переменной этажности со встроенными помещениями	1800.0	16380.0	60.0
6	Многоэтажный жилой дом №6 переменной этажности со встроенными помещениями	1800.0	14400.0	54.0
7	Многоэтажный жилой дом №7 переменной этажности со встроенными помещениями	1800.0	16812.0	61.3
8	Многоэтажный жилой дом №8 переменной этажности со встроенными помещениями	1800.0	16380.0	60.0
9	Многоэтажный жилой дом №9 со встроенными помещениями	2420.0	22220.0	74.6
Итого:		19358.0	158318.0	583.2
Общественные здания				
10	Многоуровневая автостоянка	2075.0	10365.0	29.5
11	Объект дошкольного образования – детский сад	2997.0	8368.0	31.6
12	Объект среднего общего образования - школа	11407.0	32755.0	144.6
13	Предприятие общественного питания (ресторан на 150 мест)	900.0	1800.0	11.5
14	Магазин (продовольственных и непродовольственных товаров)	1760.0	1760.0	12.5
15	Театр для детей и молодежи	5680.0	14400.0	81.4
16	Многоуровневая автостоянка	2075.0	10365.0	29.5
17	Торгово-развлекательный центр, в составе:	900.0	1800.0	11.5
18	Управа	139.7	139.7	0.7
Итого:		27933.7	81752.7	352.8
Сооружения инженерной инфраструктуры				
19	Трансформаторная подстанция (ТП-1)	30.3	30.3	0.1
20	Трансформаторная подстанция (ТП-2)	30.3	30.3	0.1
21	Трансформаторная подстанция (ТП-3)	30.3	30.3	0.1
22	Трансформаторная подстанция (ТП-4)	30.3	30.3	0.1
23	Трансформаторная подстанция (ТП-5)	30.3	30.3	0.1
24	Трансформаторная подстанция (ТП-6)	30.3	30.3	0.1
Итого:		181.8	181.8	0.6
Итого (по проектируемой застройке):		47473.5	240252.5	936.6

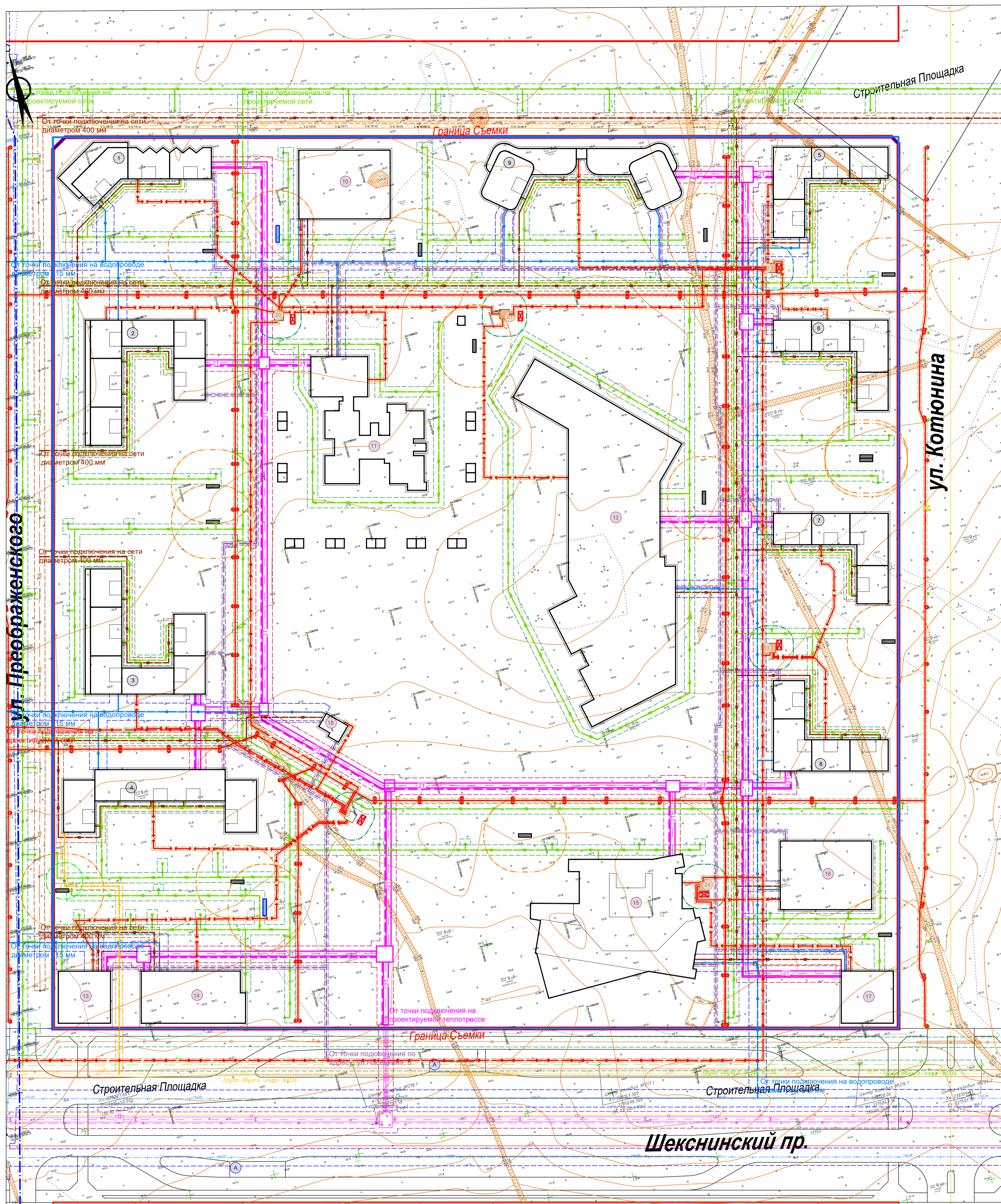
64-ПТ2.Г.Ч

Планировка и межевание территории 110 мкр.

Изм.	Кто	Лист	Дата	Лист	Дата
Разреш.	Красова	02.23	02.23		
Проверил	Трифанова	02.23	02.23		
Нач. отдела	Трифанова	02.23	02.23		
Н.инжнр.	Трифанова	02.23	02.23		
ГИП	Савина	02.23	02.23		

Страница 2 из 2

МАУ "Череповец-Проект"



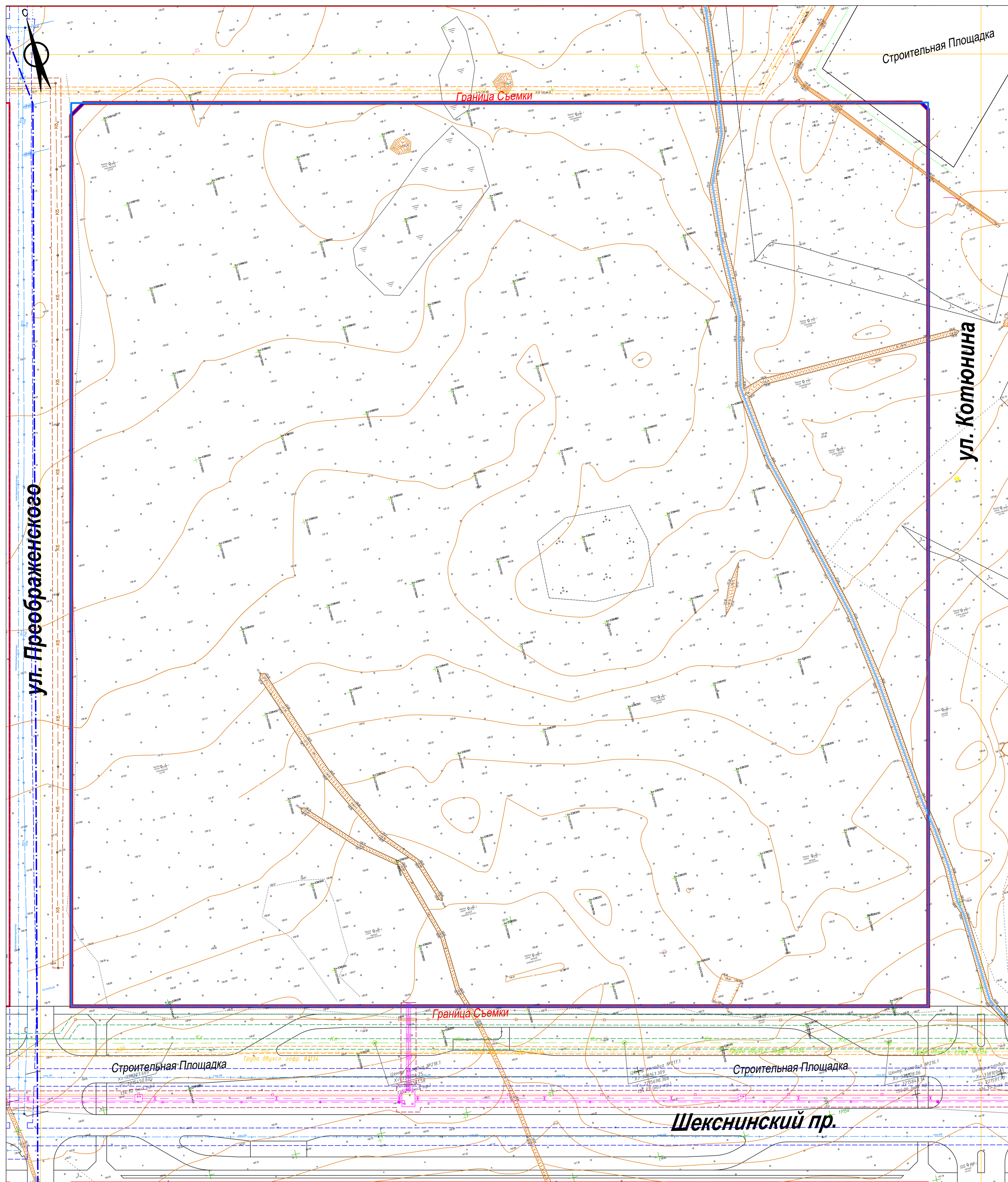
- Условные обозначения:**
- Границы:**
- граница проектирования
 - действующие красные линии
 - устанавливаемые красные линии
- Объекты капитального и некапитального строительства в границах проектирования:**
- многоквартирный жилой дом
 - общественная застройка
 - инженерно-коммунальное сооружение
- Условный номер объекта капитального строительства:**
- ① - жилого назначения
 - ② - общественного назначения
 - ③ - инженерно-коммунального назначения

- Зоны с особыми условиями использования территории (и другие границы градостроительного регулирования):**
- Охранные зоны:**
- Установленные:**
- Сетей газоснабжения:
 - охранный зона газопровода высокого давления
 - Реестровый номер: 35-21-6.194, 35-00-6.127
 - Зоны санитарной охраны источников питьевого и хозяйственно-бытового водоснабжения:
 - зона санитарной охраны источников водоснабжения и водопроводов питьевого назначения
 - Реестровый номер: 35-00-6.185
- Ориентировочные:**
- Сетей водоснабжения:
 - 5 м от водопровода в каждую сторону
 - Сетей бытовой канализации:
 - 3 м от сети в каждую сторону
 - Сетей ливневой канализации:
 - 3 м от сети в каждую сторону
 - Тепловых сетей:
 - 3 м от сети в каждую сторону
 - Сетей связи:
 - 1 м от сети в каждую сторону
 - Сетей газоснабжения:
 - 2 м от сети в каждую сторону
 - Сетей электроснабжения:
 - 1 м по обе стороны от подземной кабельной линии электропередачи напряжением 0,4 кВ (КЛ-0,4 кВ) и напряжением 10 кВ (КЛ-10 кВ)
 - 2 м по обе стороны от крайних проводов воздушной линии электропередачи напряжением 0,4 кВ (ВЛ-0,4 кВ)
 - 10 м по обе стороны от крайних проводов воздушной линии электропередачи напряжением 10 кВ (ВЛ-10 кВ)
- Санитарно-защитные зоны:**
- Ориентировочные:**
- 10 м от газораспределительного пункта
 - 10 м от трансформаторной подстанции 10/0,4 кВ
- Санитарные разрывы:**
- 20 м от площадок ТКО

Экспликация зданий и сооружений

№ по эксп.	Наименование	Площадь застройки, м²	Общая площадь, м²	Строительный объем, тыс. м³
Многоэтажная жилая застройка				
1	Многоэтажный жилой дом №1 со встроенными помещениями	1728.0	14400.0	54.5
2	Многоэтажный жилой дом №2 переменной этажности со встроенными помещениями	2790.0	22356.0	82.6
3	Многоэтажный жилой дом №3 переменной этажности со встроенными помещениями	2790.0	19980.0	75.4
4	Многоэтажный жилой дом №4 переменной этажности	2430.0	15390.0	60.8
5	Многоэтажный жилой дом №5 переменной этажности со встроенными помещениями	1800.0	16380.0	60.0
6	Многоэтажный жилой дом №6 переменной этажности со встроенными помещениями	1800.0	14400.0	54.0
7	Многоэтажный жилой дом №7 переменной этажности со встроенными помещениями	1800.0	16812.0	61.3
8	Многоэтажный жилой дом №8 переменной этажности со встроенными помещениями	1800.0	16380.0	60.0
9	Многоэтажный жилой дом №9 со встроенными помещениями	2420.0	22220.0	74.6
Итого:		19358.0	158318.0	583.2
Общественные здания				
10	Многоуровневая автостоянка	2075.0	10365.0	29.5
11	Объект дошкольного образования – детский сад	2997.0	8368.0	31.6
12	Объект среднего общего образования - школа	11407.0	32755.0	144.6
13	Предприятие общественного питания (ресторан на 150 мест)	900.0	1800.0	11.5
14	Магазин (продовольственных и непродовольственных товаров)	1760.0	1760.0	12.5
15	Театр для детей и молодежи	5680.0	14400.0	81.4
16	Многоуровневая автостоянка	2075.0	10365.0	29.5
17	Торгово-развлекательный центр, в составе:	900.0	1800.0	11.5
18	Управа	139.7	139.7	0.7
Итого:		27933.7	81752.7	352.8
Сооружения инженерной инфраструктуры				
19	Трансформаторная подстанция (ТП-1)	30.3	30.3	0.1
20	Трансформаторная подстанция (ТП-2)	30.3	30.3	0.1
21	Трансформаторная подстанция (ТП-3)	30.3	30.3	0.1
22	Трансформаторная подстанция (ТП-4)	30.3	30.3	0.1
23	Трансформаторная подстанция (ТП-5)	30.3	30.3	0.1
24	Трансформаторная подстанция (ТП-6)	30.3	30.3	0.1
Итого:		181.8	181.8	0.6
Итого (по проектируемой застройке):		47473.5	240252.5	936.6

64-ПТ2.ГЧ				
Планировка и межевание территории 110 мкр.				
Изм.	Колуч.	Лист	Изд.	Дата
Разреш.	Красно	Красно	02.23	
Проверил	Трифанова	Савина	02.23	
Нач. отдела	Трифанова	Савина	02.23	
Н.инж.пр.	Трифанова	Савина	02.23	
ГИП	Савина	Савина	02.23	



- Условные обозначения:**
- Границы:**
- граница проектирования
 - действующие красные линии
 - устанавливаемые красные линии

- Транспорт и улично-дорожная сеть:**
- существующие проезды (тип покрытия: асфальтобетон)

- Природные ландшафты:**
- леса естественные высокоствольные (берёза, ольха, осина, ива)
 - заросли кустарников
 - растительность травяная, луговая (разнотравье)
 - земли заболоченные
 - канава

- Водный объект**
- ручей Безымянный
 - ручей, канава

- Сооружения и коммуникации инженерной инфраструктуры:**
- газопровод высокого давления $d=159$ мм
 - водопровод
 - канализация бытовая
 - канализация ливневая
 - тепловая сеть

Зоны с особыми условиями использования территории (и другие границы градостроительного регулирования):

- Охранные зоны:**
- Установленные:**
- охранный зона газопровода высокого давления
 - Реестровый номер: 35:21-6.194, 35:00-6.127

- Зоны санитарной охраны источников питьевого и хозяйственно-бытового водоснабжения:**
- зона санитарной охраны источников водоснабжения и водопроводов питьевого назначения Реестровый номер: 35:00-6.185

Ориентировочные:

- Сетей водоснабжения:**
- 5 м от водопровода в каждую сторону

- Сетей бытовой канализации:**
- 3 м от сети в каждую сторону

- Сетей ливневой канализации:**
- 3 м от сети в каждую сторону

- Тепловых сетей:**
- 3 м от сети в каждую сторону

- Сетей связи:**
- 1 м от сети в каждую сторону

- Сетей газоснабжения:**
- 2 м от сети в каждую сторону

- Сетей электроснабжения:**
- 1 м по обе стороны от подземной кабельной линии электропередачи напряжением 0,4 кВ (КЛ-0,4 кВ) и напряжением 10 кВ (КЛ-10 кВ)
 - 2 м по обе стороны от крайних проводов воздушной линии электропередачи напряжением 0,4 кВ (ВЛ-0,4 кВ)
 - 10 м по обе стороны от крайних проводов воздушной линии электропередачи напряжением 10 кВ (ВЛ-10 кВ)
 - охранный зона 5 м ТП10/0,4 кВ

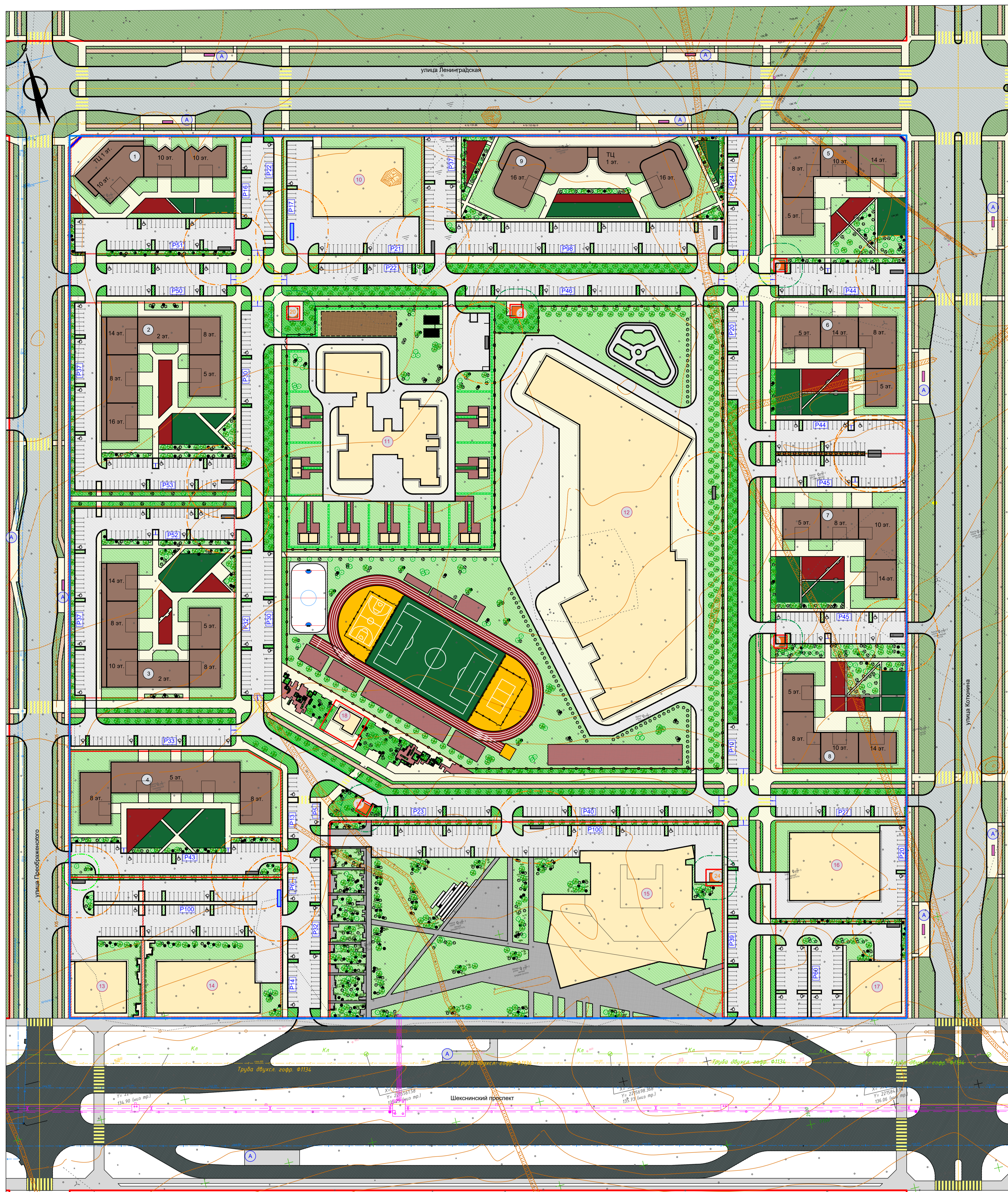
Санитарно-защитные зоны:

- Ориентировочные:**
- 10 м от газораспределительного пункта
 - 10 м от трансформаторной подстанции 10/0,4 кВ

Санитарные разрывы:

- 20 м от площадок ТКО

64-ППТ2.ГЧ									
Планировка и межевание территории 110 мкр.									
Изм.	Исполн.	Лист	Масш.	Дата	Изд.	Изд.	Изд.	Изд.	Изд.
Разреш.	Красно	02.23							
Проверил	Трифанова	02.23							
Нач. отдела	Трифанова	02.23							
Н.контр.	Трифанова	02.23							
ГИП	Савина	02.23							



- Условные обозначения:**
- Границы:**
- граница проектирования
 - действующие красные линии
 - устанавливаемые красные линии
- Объекты капитального и некапитального строительства в границах проектирования:**
- многоквартирный жилой дом
 - общественная застройка
 - инженерно-коммунальное сооружение
- Условный номер объекта капитального строительства:**
- 1 - жилого назначения
 - 2 - общественного назначения
 - 3 - инженерно-коммунального назначения

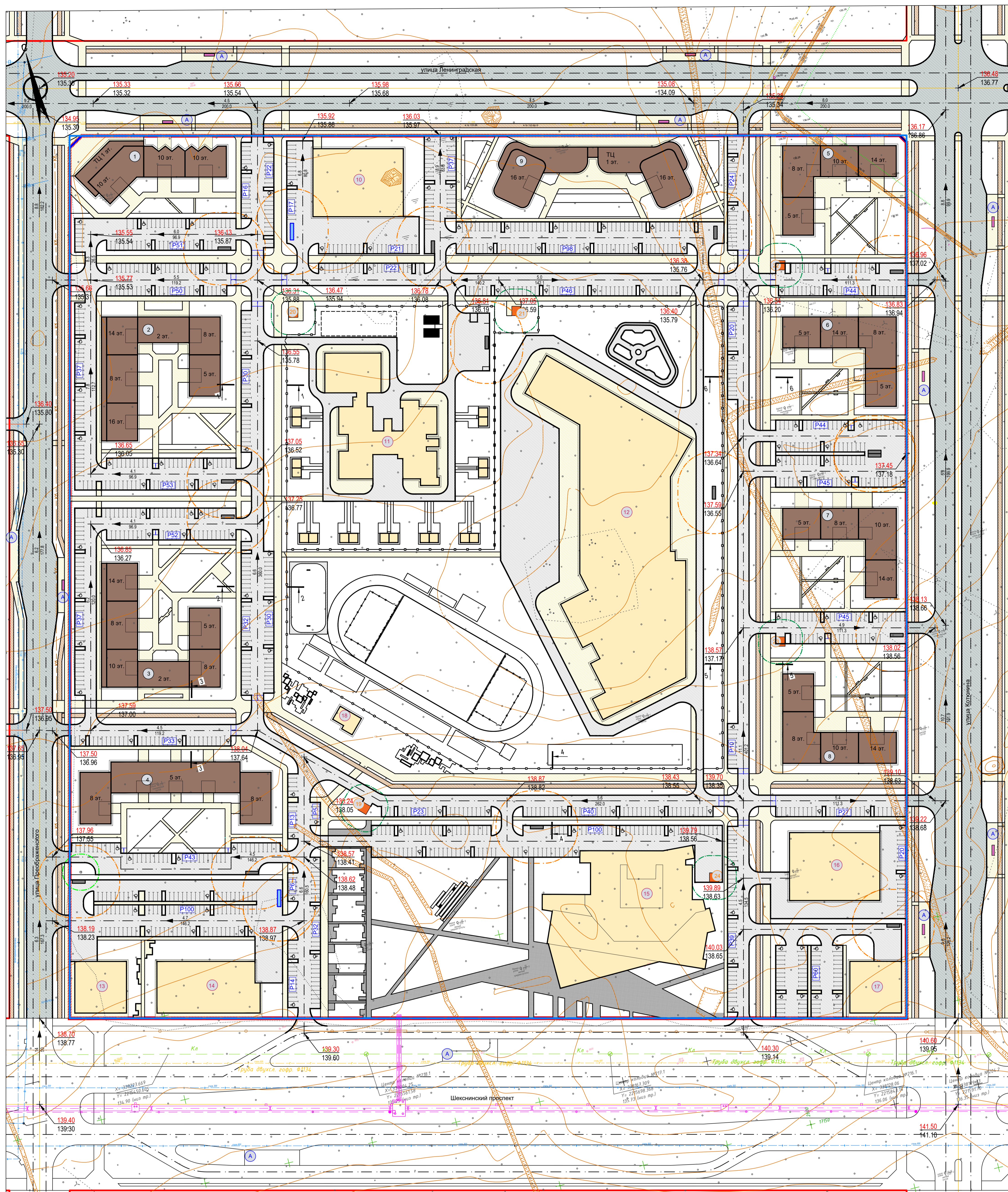
- Транспорт и улично-дорожная сеть:**
- Магистральные улицы:**
- Общеродского значения:**
- Шекнинский проспект (тип покрытия: асфальтобетон)
- Районного значения:**
- ул. Ленинградская (тип покрытия: асфальтобетон)
 - ул. Котляева (тип покрытия: асфальтобетон)
 - ул. Преображенского (тип покрытия: асфальтобетон)
- Улицы местного значения:**
- внутриквартальный проезд (тип покрытия: асфальтобетон)
 - ось проезжей части
- Сеть общественного пассажирского транспорта и пешеходного движения:**
- пешеходный тротуар (тип покрытия - асфальтобетон)
 - велосипедная дорожка
 - Тип покрытия - асфальтобетон
 - остановки общественного транспорта
 - пешеходный переход
- Сооружения и устройства для хранения транспортных средств:**
- открытые стойки для временного хранения легковых автомобилей (с указанием емкости машино-мест), в т. ч. места для МГН (10%)

- Зеленые насаждения:**
- деревья, кустарники
 - озеленение вдоль улиц
 - озеленение внутриквартальное общего пользования
 - озеленение в границах участков

Экспликация зданий и сооружений

№ по эксп.	Наименование	Площадь застройки, м²	Общая площадь, м²	Строительный объем, тыс. м³
Многоэтажная жилищная застройка				
1	Многоэтажный жилой дом №1 со встроенными помещениями	1728.0	14400.0	54.5
2	Многоэтажный жилой дом №2 переменной этажности со встроенными помещениями	2790.0	22356.0	82.6
3	Многоэтажный жилой дом №3 переменной этажности со встроенными помещениями	2790.0	19980.0	75.4
4	Многоэтажный жилой дом №4 переменной этажности	2430.0	15390.0	60.8
5	Многоэтажный жилой дом №5 переменной этажности со встроенными помещениями	1800.0	16380.0	60.0
6	Многоэтажный жилой дом №6 переменной этажности со встроенными помещениями	1800.0	14400.0	54.0
7	Многоэтажный жилой дом №7 переменной этажности со встроенными помещениями	1800.0	16812.0	61.3
8	Многоэтажный жилой дом №8 переменной этажности со встроенными помещениями	1800.0	16380.0	60.0
9	Многоэтажный жилой дом №9 со встроенными помещениями	2420.0	22220.0	74.6
Итого:		19358.0	158318.0	583.2
Общественные здания				
10	Многоуровневая автостоянка	2075.0	10365.0	29.5
11	Объект дошкольного образования – детский сад	2997.0	8368.0	31.6
12	Объект среднего общего образования - школа	11407.0	32755.0	144.6
13	Предприятие общественного питания (ресторан на 150 мест)	900.0	1800.0	11.5
14	Магазин (продовольственных и непродовольственных товаров)	1760.0	1760.0	12.5
15	Театр для детей и молодежи	5680.0	14400.0	81.4
16	Многоуровневая автостоянка	2075.0	10365.0	29.5
17	Торгово-развлекательный центр, в составе:	900.0	1800.0	11.5
18	Управа	139.7	139.7	0.7
Итого:		27933.7	81752.7	352.8
Сооружения инженерной инфраструктуры				
19	Трансформаторная подстанция (ТП-1)	30.3	30.3	0.1
20	Трансформаторная подстанция (ТП-2)	30.3	30.3	0.1
21	Трансформаторная подстанция (ТП-3)	30.3	30.3	0.1
22	Трансформаторная подстанция (ТП-4)	30.3	30.3	0.1
23	Трансформаторная подстанция (ТП-5)	30.3	30.3	0.1
24	Трансформаторная подстанция (ТП-6)	30.3	30.3	0.1
Итого:		181.8	181.8	0.6
Итого (по проектируемой застройке):		47473.5	240252.5	936.6

64-ПТ2.Г.Ч				
Планировка и межевание территории 110 мкр.				
Изм.	Кто	Лист	Дата	Лист
Разреш.	Красова	02.23	02.23	02.23
Проверил	Трифанова	02.23	02.23	02.23
Нач. отдела	Трифанова	02.23	02.23	02.23
Н. контр.	Трифанова	02.23	02.23	02.23
ГИП	Савина	02.23	02.23	02.23



- Условные обозначения:**
- Границы:**
- граница проектирования
 - действующие красные линии
 - устанавливаемые красные линии
- Объекты капитального и некапитального строительства в границах проектирования:**
- многоквартирный жилой дом
 - общественная застройка
 - инженерно-коммунальное сооружение
- Условный номер объекта капитального строительства:**
- ① - жилого назначения
 - ② - общественного назначения
 - ③ - инженерно-коммунального назначения

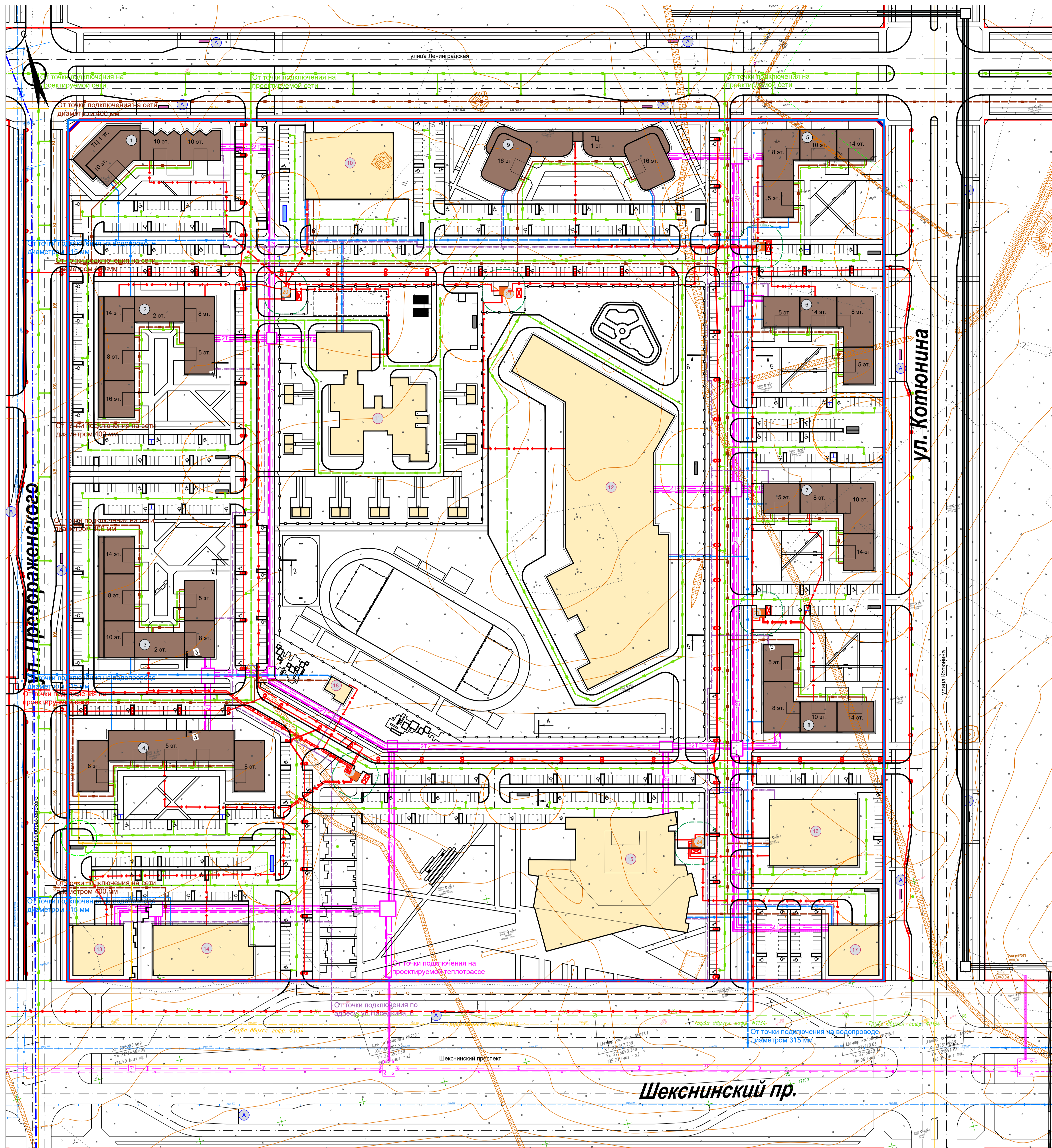
- Транспорт и улично-дорожная сеть:**
- Магистральные улицы:**
- Общеродского значения:
 - Шекнинский проспект (тип покрытия: асфальтобетон)
 - Районного значения:
 - ул. Ленинградская (тип покрытия: асфальтобетон)
 - ул. Колоткина (тип покрытия: асфальтобетон)
 - ул. Преображенского (тип покрытия: асфальтобетон)
 - Улицы местного значения:
 - внутриквартальный проезд (тип покрытия: асфальтобетон)
 - ось проезжей части
- Сеть общественного пассажирского транспорта и пешеходного движения:**
- пешеходный тротуар (тип покрытия - асфальтобетон)
 - велосипедная дорожка
 - Тип покрытия - асфальтобетон
 - остановки общественного транспорта
 - пешеходный переход
- Сооружения и устройства для хранения транспортных средств:**
- открытые стойки для временного хранения легковых автомобилей (с указанием емкости машино-мест), в т. ч. места для МГН (10%)

- Вертикальная планировка:**
- 140.30 - существующая (знаменатель) и проектная (числитель) отметка по осям проезжих частей в местах перелома продольного профиля
 - 139.14 - проектный продольный уклон

Экспликация зданий и сооружений

№ по эксп.	Наименование	Площадь застройки, м²	Общая площадь, м²	Строительный объем, тыс. м³
Многоэтажная жилая застройка				
1	Многоэтажный жилой дом №1 со встроенными помещениями	1728.0	14400.0	54.5
2	Многоэтажный жилой дом №2 переменной этажности со встроенными помещениями	2790.0	22356.0	82.6
3	Многоэтажный жилой дом №3 переменной этажности со встроенными помещениями	2790.0	19980.0	75.4
4	Многоэтажный жилой дом №4 переменной этажности	2430.0	15390.0	60.8
5	Многоэтажный жилой дом №5 переменной этажности со встроенными помещениями	1800.0	16380.0	60.0
6	Многоэтажный жилой дом №6 переменной этажности со встроенными помещениями	1800.0	14400.0	54.0
7	Многоэтажный жилой дом №7 переменной этажности со встроенными помещениями	1800.0	16812.0	61.3
8	Многоэтажный жилой дом №8 переменной этажности со встроенными помещениями	1800.0	16380.0	60.0
9	Многоэтажный жилой дом №9 со встроенными помещениями	2420.0	22220.0	74.6
Итого:		19358.0	158318.0	583.2
Общественные здания				
10	Многоуровневая автостоянка	2075.0	10365.0	29.5
11	Объект дошкольного образования – детский сад	2997.0	8368.0	31.6
12	Объект среднего общего образования - школа	11407.0	32755.0	144.6
13	Предприятие общественного питания (ресторан на 150 мест)	900.0	1800.0	11.5
14	Магазин (продовольственных и непродовольственных товаров)	1760.0	1760.0	12.5
15	Театр для детей и молодежи	5680.0	14400.0	81.4
16	Многоуровневая автостоянка	2075.0	10365.0	29.5
17	Торгово-развлекательный центр, в составе:	900.0	1800.0	11.5
18	Управа	139.7	139.7	0.7
Итого:		27933.7	81752.7	352.8
Сооружения инженерной инфраструктуры				
19	Трансформаторная подстанция (ТП-1)	30.3	30.3	0.1
20	Трансформаторная подстанция (ТП-2)	30.3	30.3	0.1
21	Трансформаторная подстанция (ТП-3)	30.3	30.3	0.1
22	Трансформаторная подстанция (ТП-4)	30.3	30.3	0.1
23	Трансформаторная подстанция (ТП-5)	30.3	30.3	0.1
24	Трансформаторная подстанция (ТП-6)	30.3	30.3	0.1
Итого:		181.8	181.8	0.6
Итого (по проектируемой застройке):		47473.5	240252.5	936.6

64-ПТ2.Г.Ч				
Планировка и межевание территории 110 мкр.				
Изм.	Испол.	Лист	№	Дата
Разреш.	Красно	Савина	02.23	
Проверил	Трифанова	Савина	02.23	
Нач. отдела	Трифанова	Савина	02.23	
Н.инж.	Трифанова	Савина	02.23	
ГИП	Савина	С	02.23	
Стадия				Лист
П				6
Схема вертикальной планировки, инженерной инфраструктуры и инженерной защиты территории М-11003				МАУ "Череповец-Проект"
Формат А0				



- Условные обозначения:**
- Границы:
 - граница проектирования
 - действующие красные линии
 - устанавливаемые красные линии

- Объекты капитального и некапитального строительства в границах проектирования:**
- многоквартирный жилой дом
 - общественная застройка
 - инженерно-коммунальное сооружение

- Условный номер объекта капитального строительства:**
- ① - жилого назначения
 - ② - общественного назначения
 - ③ - инженерно-коммунального назначения

Объекты инженерной инфраструктуры:

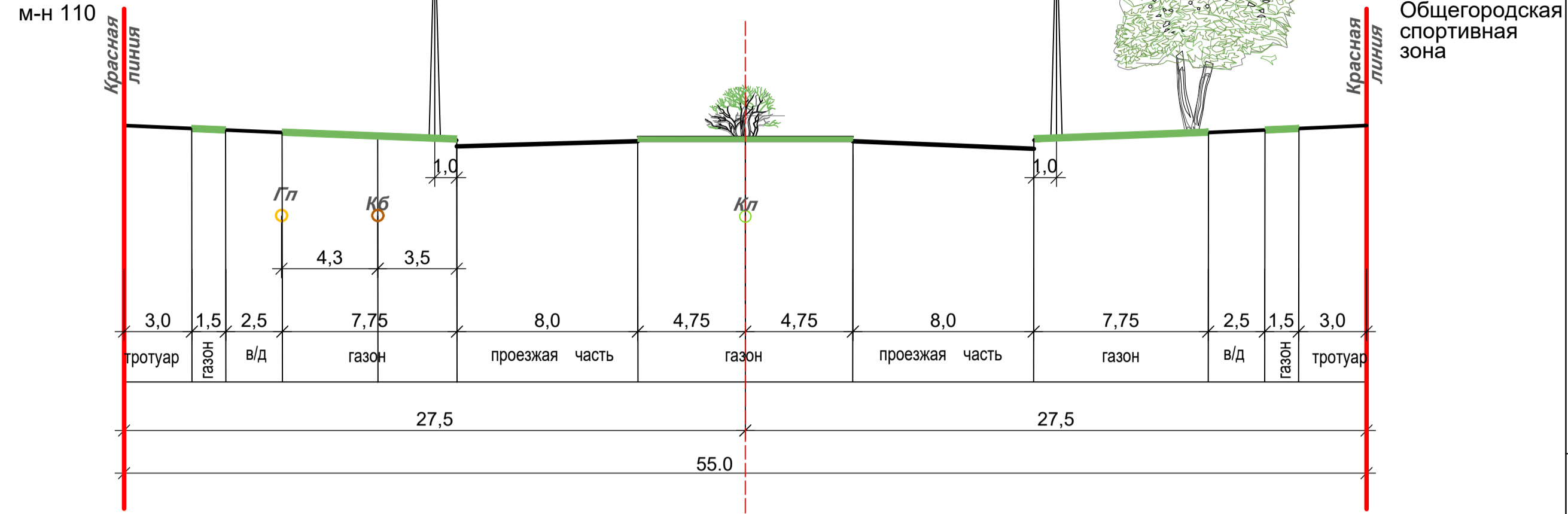
- | сущ. | проект. | описание |
|------|---------|-------------------------------------|
| | | Водопровод |
| | | Канализация бытовая самотечная |
| | | Канализация ливневая самотечная |
| | | Дренаж |
| | | Теплосеть |
| | | Газопровод |
| | | Кабельная линия 0,4 кВ |
| | | Кабельная линия 10 кВ |
| | | Кабельная линия сетей связи |
| | | Кабельная линия наружного освещения |
| | | Воздушная линия наружного освещения |
| | | Трубный кабельный блок |
| | | Опора наружного освещения |

Экспликация зданий и сооружений

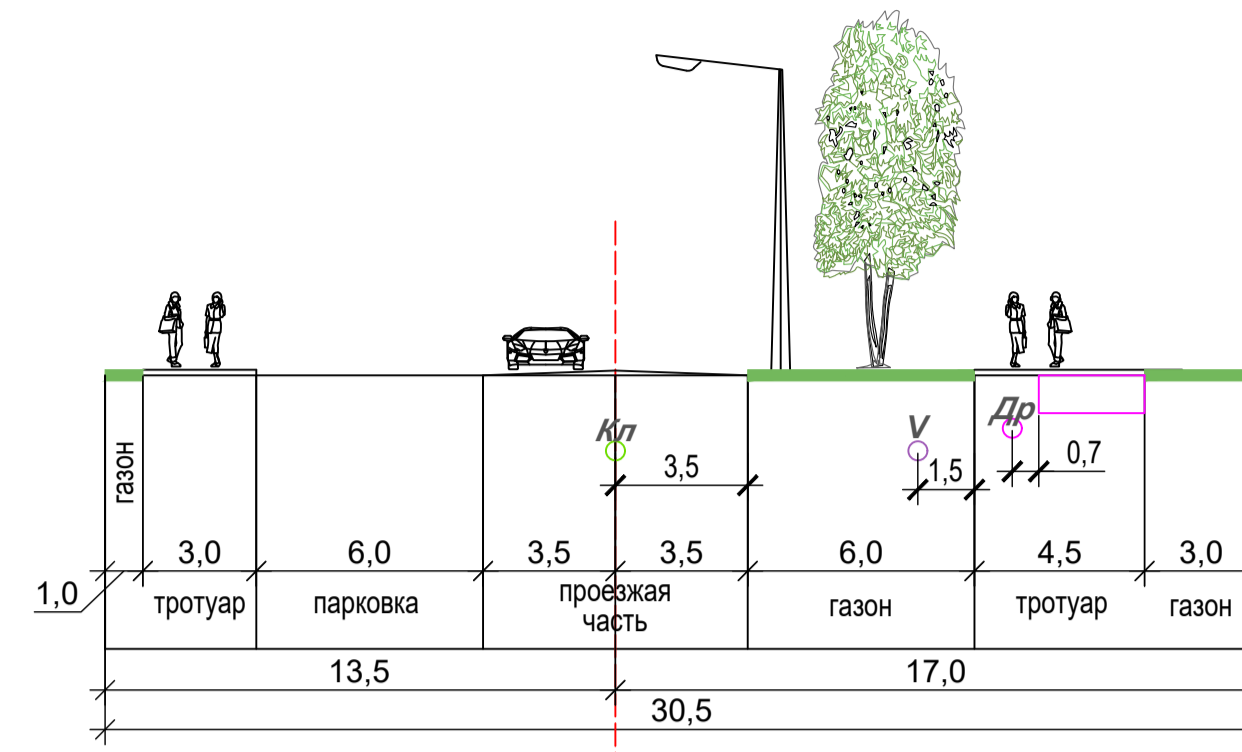
№ по эксп.	Наименование	Площадь застройки, м²	Общая площадь, м²	Строительный объем, тыс. м³
Многоэтажная жилая застройка				
1	Многоэтажный жилой дом №1 со встроенными помещениями	1728.0	14400.0	54.5
2	Многоэтажный жилой дом №2 переменной этажности со встроенными помещениями	2790.0	22356.0	82.6
3	Многоэтажный жилой дом №3 переменной этажности со встроенными помещениями	2790.0	19980.0	75.4
4	Многоэтажный жилой дом №4 переменной этажности	2430.0	15390.0	60.8
5	Многоэтажный жилой дом №5 переменной этажности со встроенными помещениями	1800.0	16380.0	60.0
6	Многоэтажный жилой дом №6 переменной этажности со встроенными помещениями	1800.0	14400.0	54.0
7	Многоэтажный жилой дом №7 переменной этажности со встроенными помещениями	1800.0	16812.0	61.3
8	Многоэтажный жилой дом №8 переменной этажности со встроенными помещениями	1800.0	16380.0	60.0
9	Многоэтажный жилой дом №9 со встроенными помещениями	2420.0	22220.0	74.6
Итого:		19358.0	158318.0	583.2
Общественные здания				
10	Многоуровневая автостоянка	2075.0	10365.0	29.5
11	Объект дошкольного образования – детский сад	2997.0	8368.0	31.6
12	Объект среднего общего образования - школа	11407.0	32755.0	144.6
13	Предприятие общественного питания (ресторан на 150 мест)	900.0	1800.0	11.5
14	Магазин (продовольственных и непродовольственных товаров)	1760.0	1760.0	12.5
15	Театр для детей и молодежи	5680.0	14400.0	81.4
16	Многоуровневая автостоянка	2075.0	10365.0	29.5
17	Торгово-развлекательный центр, в составе:	900.0	1800.0	11.5
18	Управа	139.7	139.7	0.7
Итого:		27933.7	81752.7	352.8
Сооружения инженерной инфраструктуры				
19	Трансформаторная подстанция (ТП-1)	30.3	30.3	0.1
20	Трансформаторная подстанция (ТП-2)	30.3	30.3	0.1
21	Трансформаторная подстанция (ТП-3)	30.3	30.3	0.1
22	Трансформаторная подстанция (ТП-4)	30.3	30.3	0.1
23	Трансформаторная подстанция (ТП-5)	30.3	30.3	0.1
24	Трансформаторная подстанция (ТП-6)	30.3	30.3	0.1
Итого:		181.8	181.8	0.6
Итого (по проектируемой застройке):		47473.5	240252.5	936.6

64-ПТ2.ГЧ				
Планировка и межевание территории 110 мкр.				
Изм.	Корр.	Лист	№	Дата
Разр.	Красно	Савина	02.23	
Проверил	Трифанова	Савина	02.23	
Нач. отдела	Трифанова	Савина	02.23	
Н. контр.	Трифанова	Савина	02.23	
ГИП	Савина	Савина	02.23	

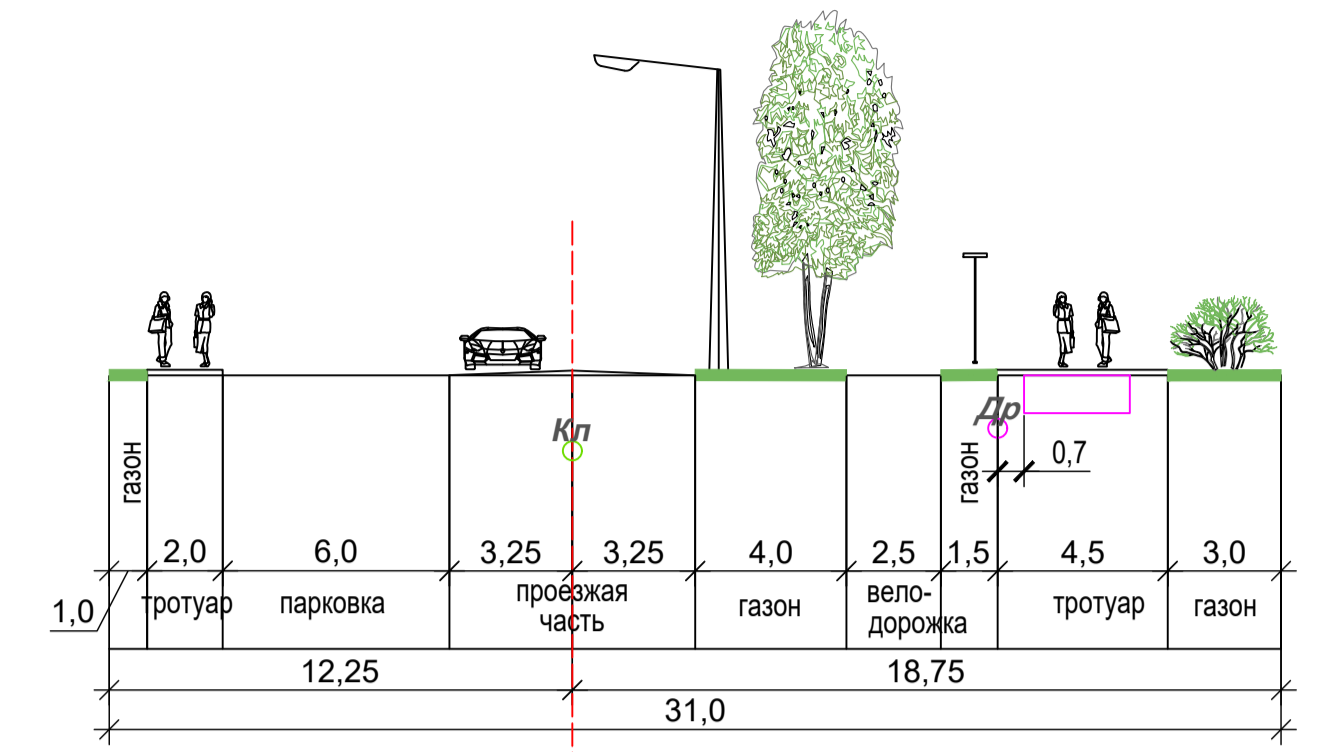
УЛИЦА ЛЕНИНГРАДСКАЯ
ПРОЕКТИРУЕМЫЙ ПРОФИЛЬ
масштаб 1:200



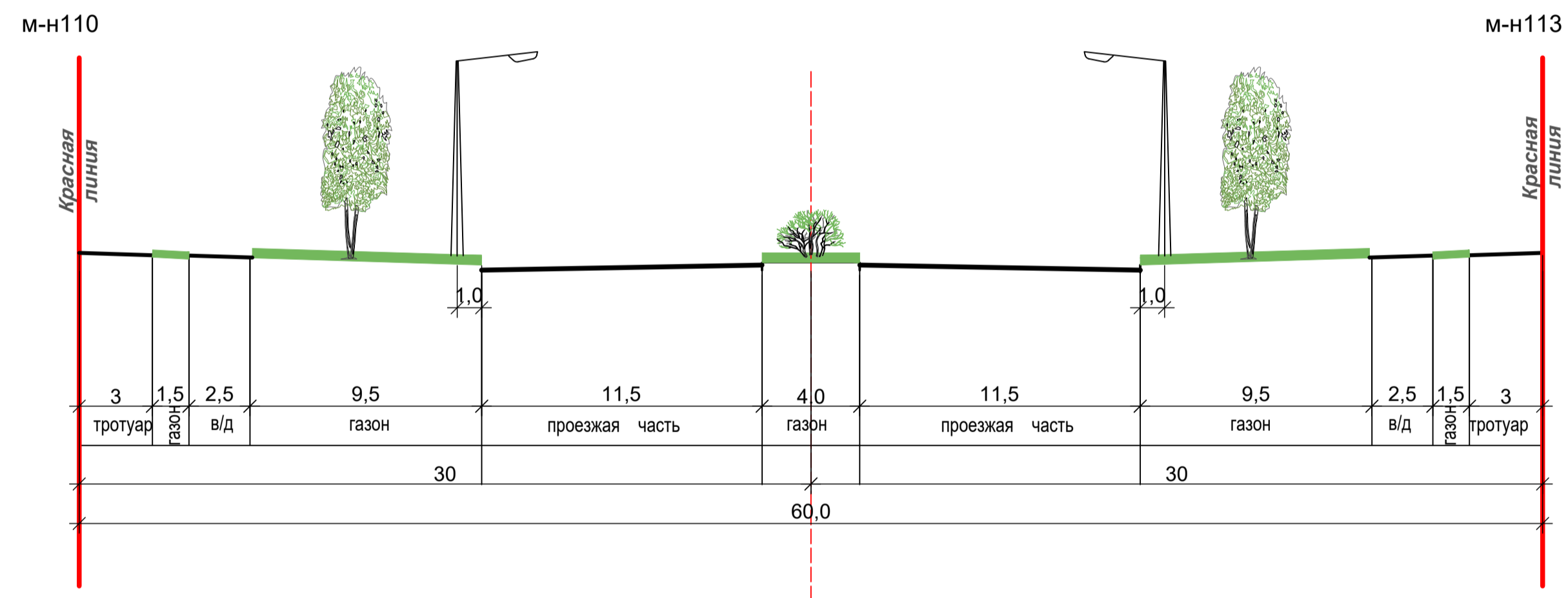
110 мкр.
1-1



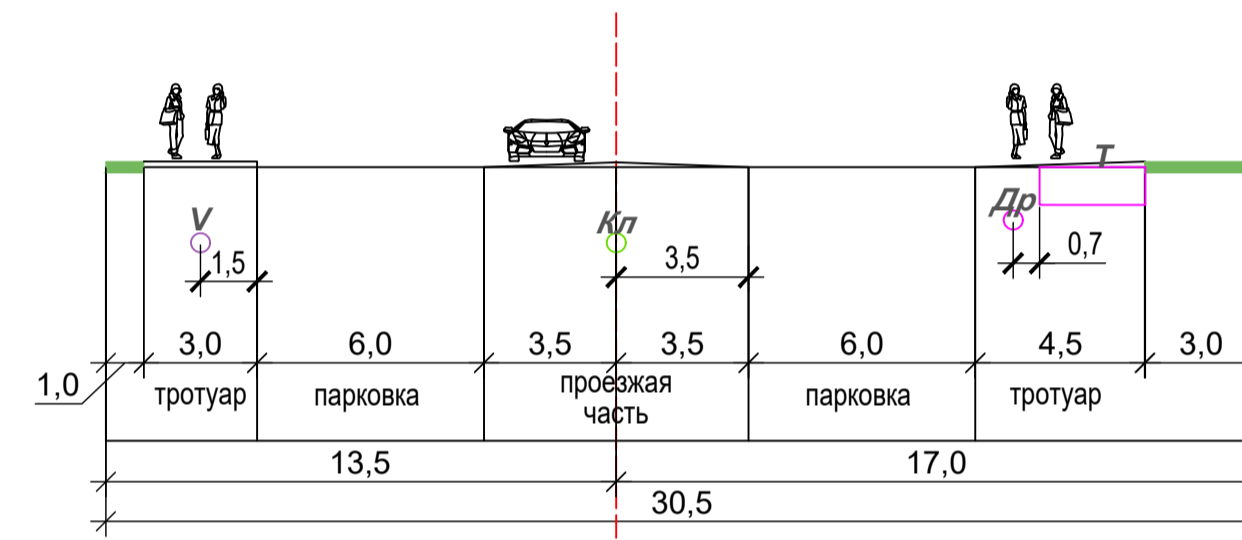
110 мкр.
4-4



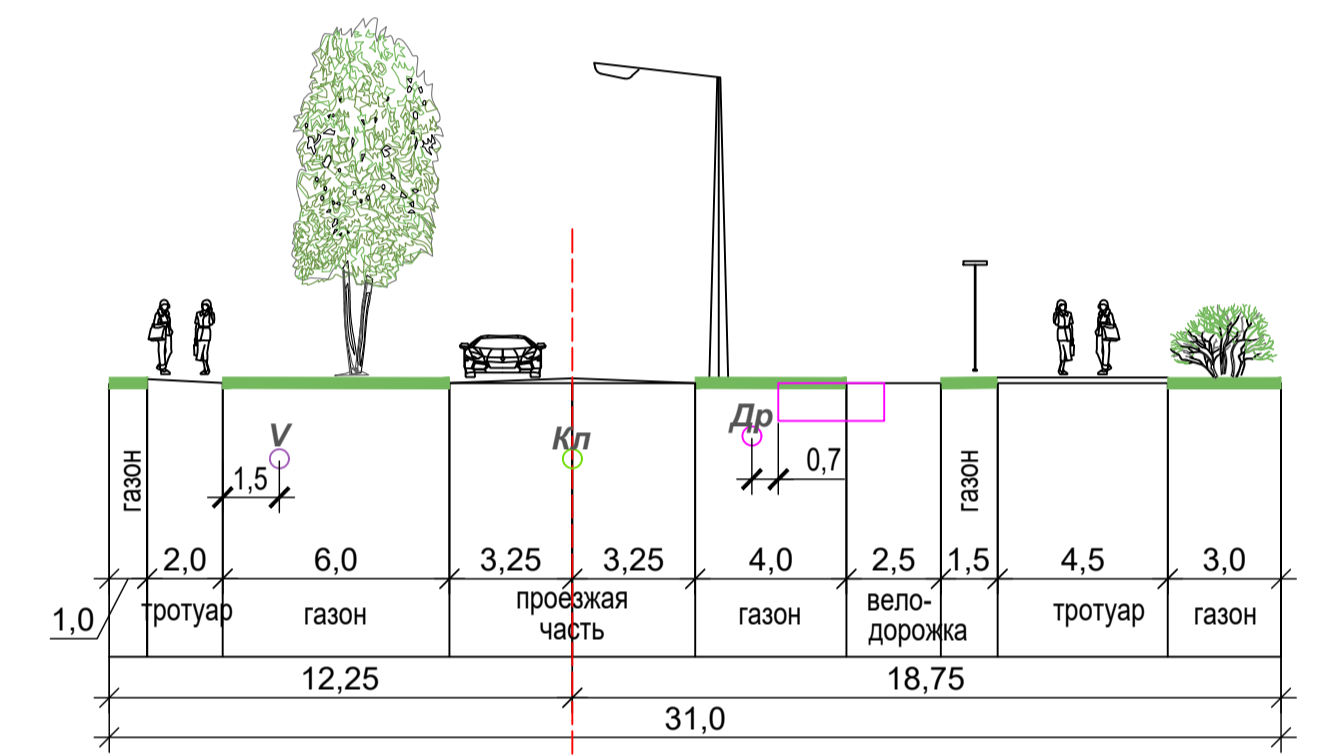
УЛИЦА КОТЮНИНА
ПРОЕКТИРУЕМЫЙ ПРОФИЛЬ
масштаб 1:200



110 мкр.
2-2

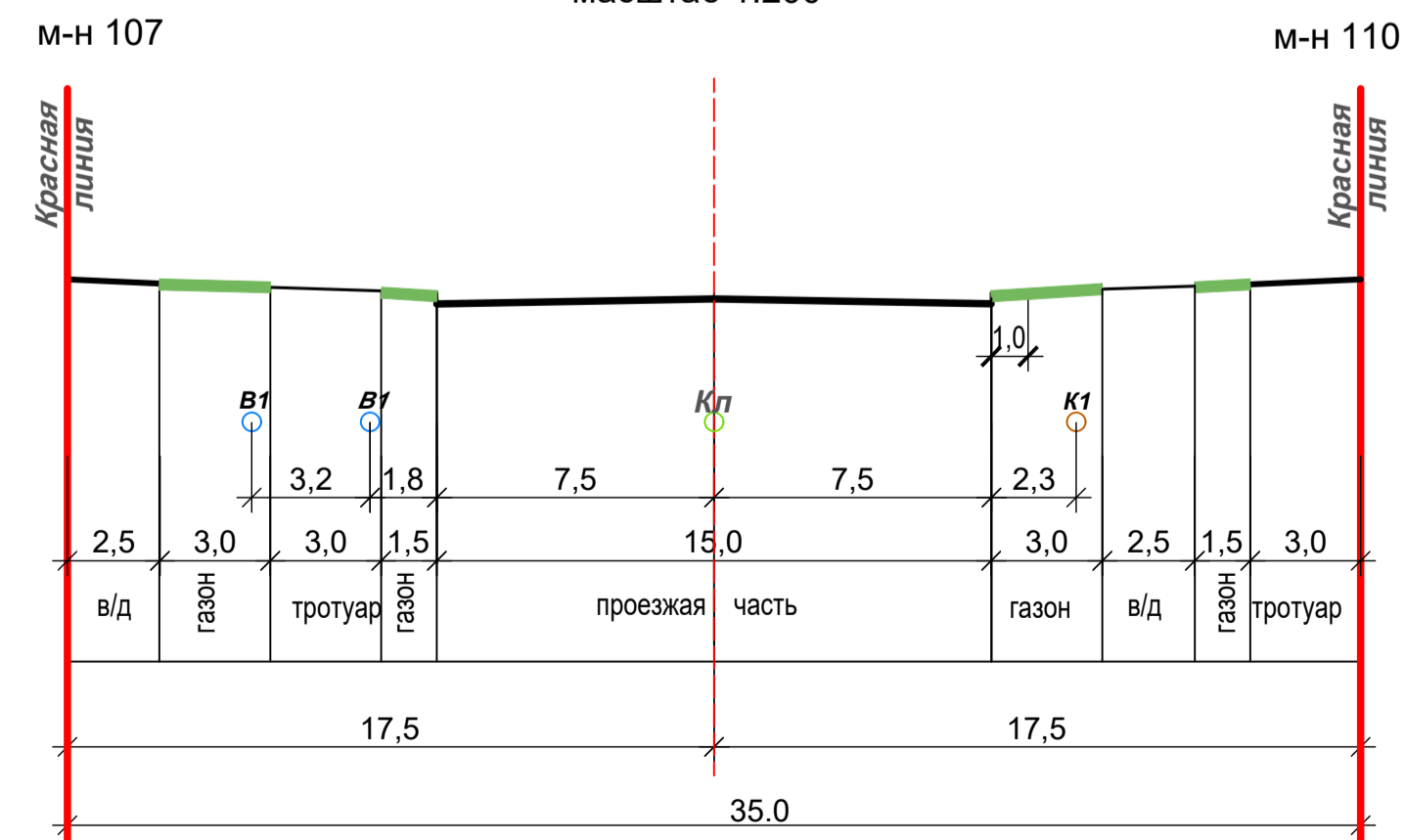


110 мкр.
5-5

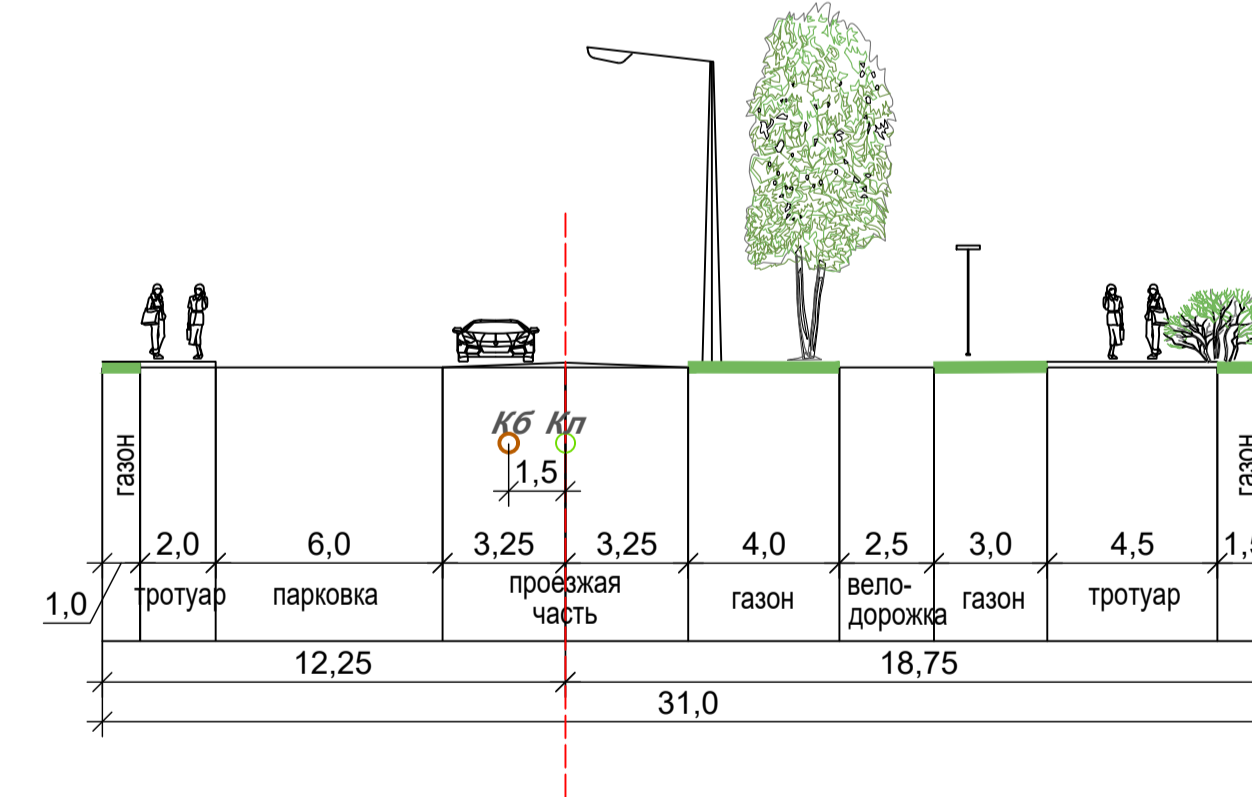


УЛИЦА ПРЕОБРАЖЕНСКОГО

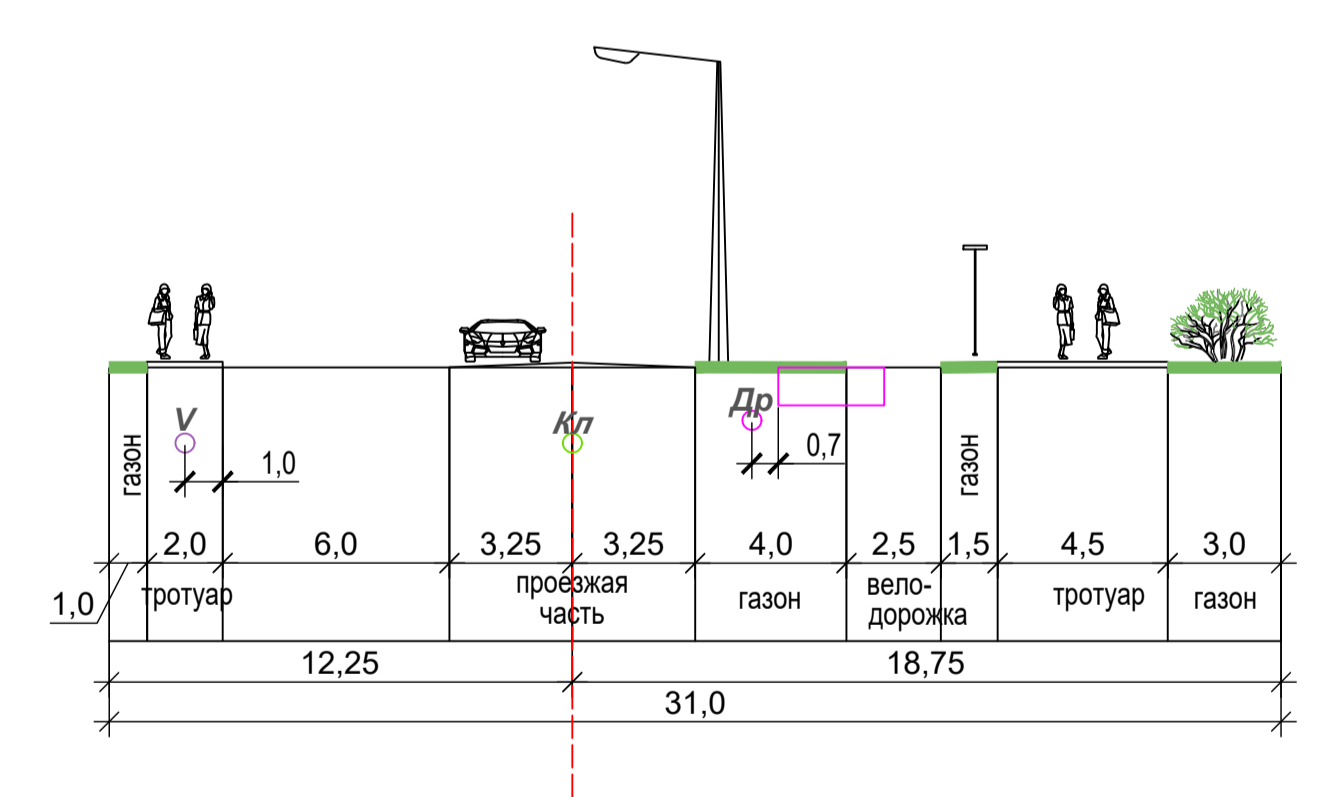
ПРОЕКТИРУЕМЫЙ ПРОФИЛЬ
масштаб 1:200



110 мкр.
3-3



110 мкр.
6-6



64-ППТ2.ГЧ					
Планировка и межевание территории 110 мкр.					
Изм.	Копуч	Лист	Модок	Подп.	Дата
Разраб.	Кранова	Лист	Модок	Подп.	02.23
Проверил	Трифанова	Лист	Модок	Подп.	02.23
Нач.отдела	Трифанова	Лист	Модок	Подп.	02.23
Н.контр.	Трифанова	Лист	Модок	Подп.	02.23
ГИП	Савина	Лист	Модок	Подп.	02.23
Поперечные профили улиц и внутриквартальных проездов М 1:200					
Стадия			Лист	Листов	
П			8		
МАУ "Череповец-Проект"					