

ОПИСАНИЕ МЕСТОПОЛОЖЕНИЯ ГРАНИЦ

Публичный сервитут в целях реконструкции участков тепловых сетей, расположенных в г.Череповце "Участок магистральной тепловой сети от ТК-1/Краснодонцев до ТК-1Б/Краснодонцев, от ТК-7/Краснодонцев до ТК-9/Краснодонцев. Инв.30853, 30826, 30815, 30192, 30189. Заягорбский район, номер регистрации № 35-35-21/089/2013-422"

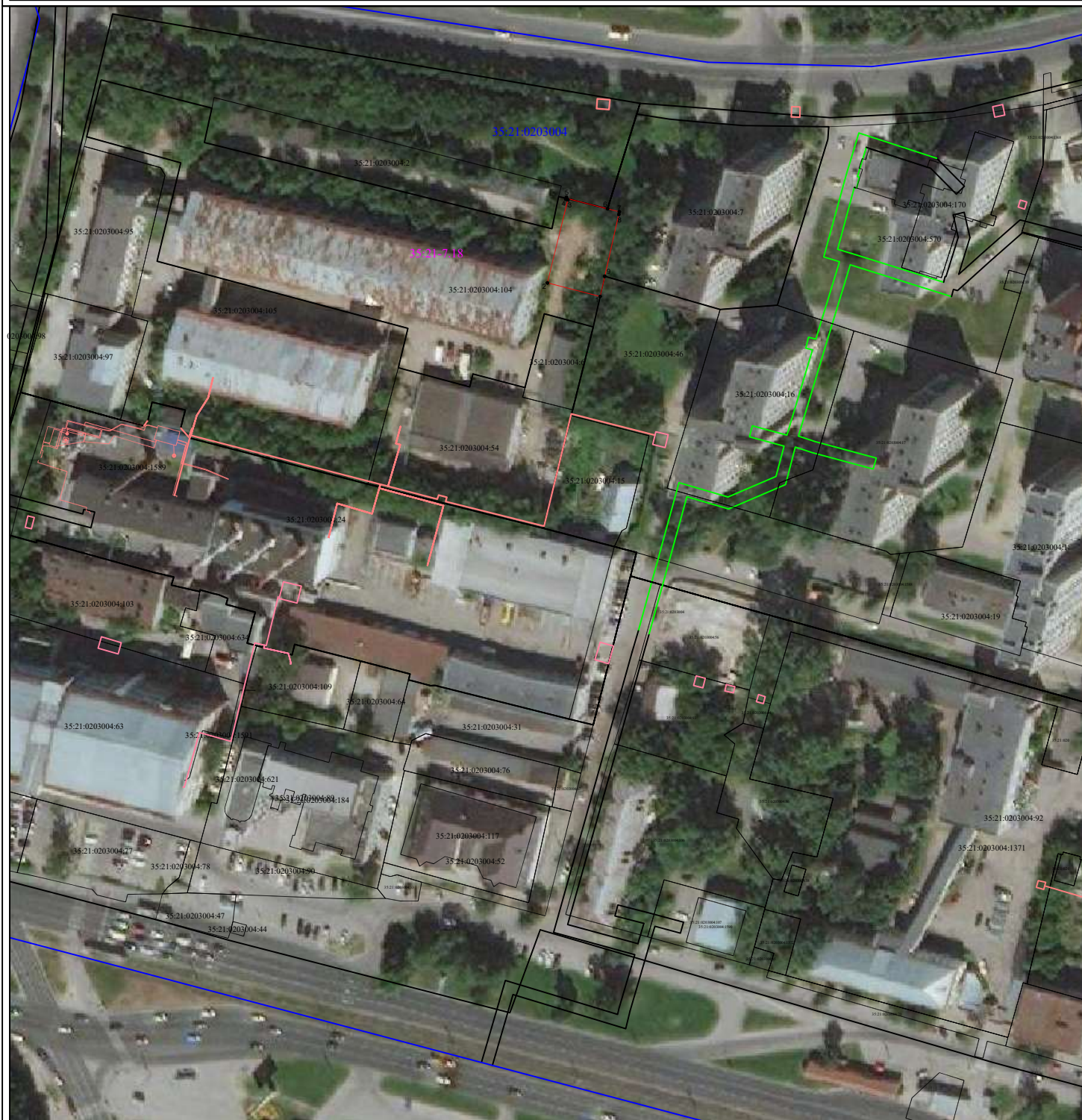
(наименование объекта, местоположение границ которого описано (далее - объект))

Раздел 1

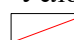
Сведения об объекте		
№ п/п	Характеристики объекта	Описание характеристик
1	2	3
1	Местоположение объекта	Вологодская область, город Череповец
2	Площадь объекта +/- величина погрешности определения площади (Р+/- Дельта Р)	585 кв.м ± 10 кв.м
3	Иные характеристики объекта	Публичный сервитут в целях реконструкции участков тепловых сетей, расположенных в г.Череповце "Участок магистральной тепловой сети от ТК-1/Краснодонцев до ТК-1Б/Краснодонцев, от ТК-7/Краснодонцев до ТК-9/Краснодонцев. Инв.30853, 30826, 30815, 30192, 30189. Заягорбский район, номер регистрации № 35-35-21/089/2013-422". Публичный сервитут установлен для обеспечения доступа к земельному участку с кадастровым номером 35:21:0203004:104


Схема расположения границ публичного сервитута


в целях реконструкции участков тепловых сетей, расположенных в г. Череповце "Участок магистральной тепловой сети от ТК-1/Краснодонцев до ТК-1Б/Краснодонцев, от ТК-7/Краснодонцев до ТК-9/Краснодонцев. Инв.30853, 30826, 30815, 30192, 30189. Заягорбский район, номер регистрации № 35-35-21/089/2013-422"

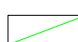



Условные обозначения:

 - проектные границы публичного сервитута

 - существующая часть границы, имеющиеся в ГКН сведения о которой достаточны для определения ее местоположения

 - граница кадастрового квартала

 - зоны с особыми условиями использования территории

 - ОКС, сооружения, данные ЕГРН

● - характерная точка границы сведения о которой позволяют однозначно определить ее положение на местности

Масштаб 1:2000

35:21:0203004- кадастровый квартал

35:21:0203004:104- кадастровый номер земельного участка

35:21-7.18 - реестровый номер зоны, данные ЕГРН