

ОПИСАНИЕ МЕСТОПОЛОЖЕНИЯ ГРАНИЦ

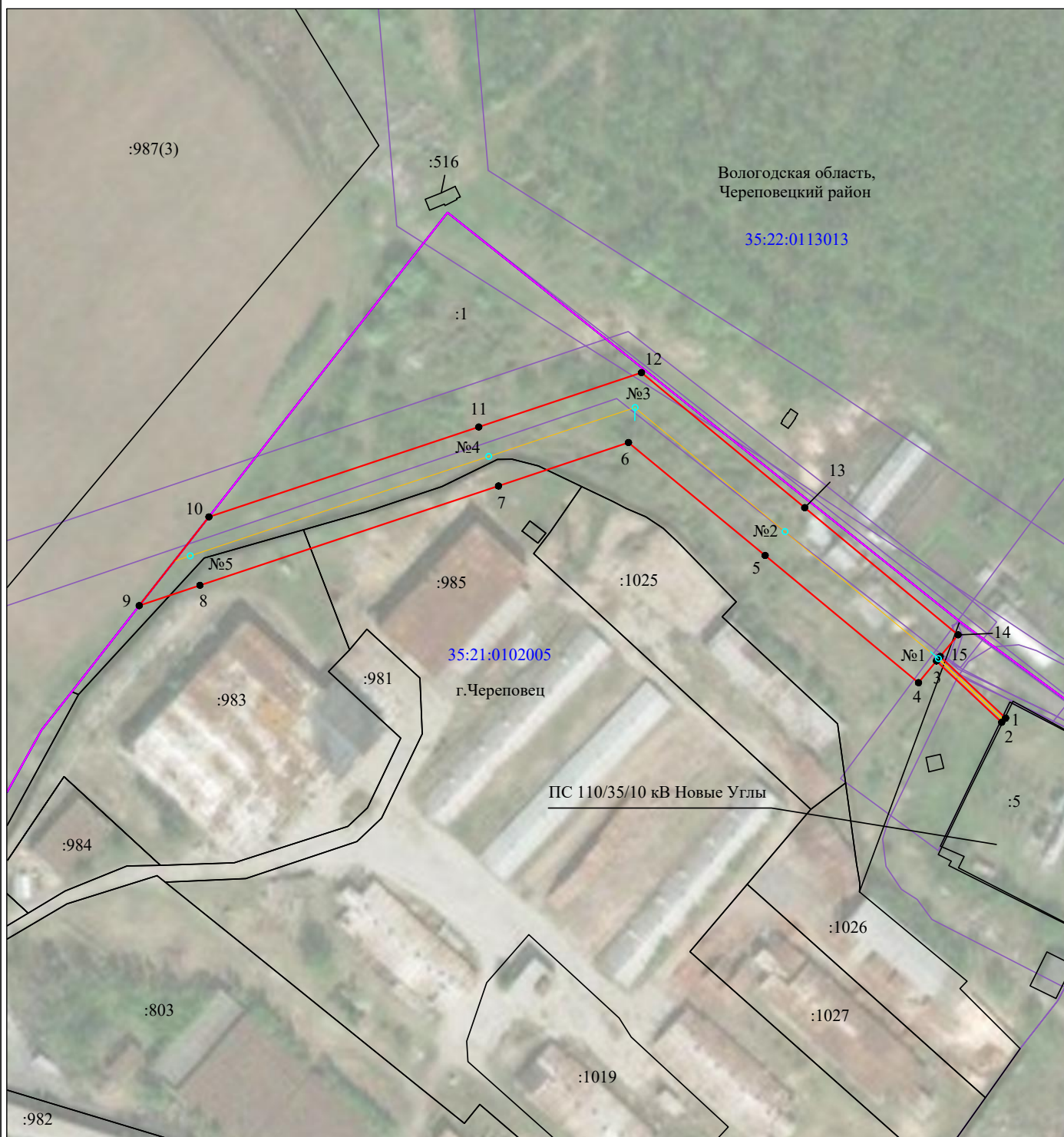
Публичный сервитут для размещения объекта электросетевого хозяйства «Электросетевой комплекс Подстанция ПС 110/35/10 кВ Новые Углы» (ВЛ 10 кВ Сафоново)
(наименование объекта, местоположение границ которого описано (далее - объект))

Раздел 1

Сведения об объекте		
№ п/п	Характеристики объекта	Описание характеристик
1	2	3
1	Местоположение объекта	Вологодская область, г. Череповец
2	Площадь объекта +/- величина погрешности определения площади (Р+/- Дельта Р)	6547 кв.м ± 19 кв.м
3	Иные характеристики объекта	Публичный сервитут для размещения объекта электросетевого хозяйства «Электросетевой комплекс Подстанция ПС 110/35/10 кВ Новые Углы» (ВЛ 10 кВ Сафоново) на срок 49 лет

Схема расположения границ публичного сервитута объекта

для размещения объекта: «Электросетевой комплекс Подстанция ПС 110/35/10 кВ Новые Углы» (ВЛ 10 кВ Сафоново)
адрес объекта: Вологодская область, г. Череповец



Масштаб 1:2000

Используемые условные знаки и обозначения:

- | | |
|--|---|
| №1 | - номер опоры |
| — | - граница публичного сервитута |
| — | - граница кадастрового деления |
| — | - граница населенного пункта, муниципального образования |
| — | - граница земельного участка, имеющегося в ЕГРН |
| — | - граница ОКС, имеющаяся в ЕГРН |
| — | - граница охранной зоны, имеющейся в ЕГРН |
| — | - ось ВЛ 10кВ; |
| 35:21:0102005:1 | - кадастровый номер земельного участка, имеющегося в ЕГРН |
| 35:21:0102005 | - номер кадастрового квартала |
| 1 ● | - обозначение характерных точек границ |