

**ОПИСАНИЕ МЕСТОПОЛОЖЕНИЯ ГРАНИЦ**  
**публичного сервитута ВЛ 220 кВ Череповецкая-ГПП 11 II цепь**  
(наименование объекта, местоположение границ которого описано)

---

---

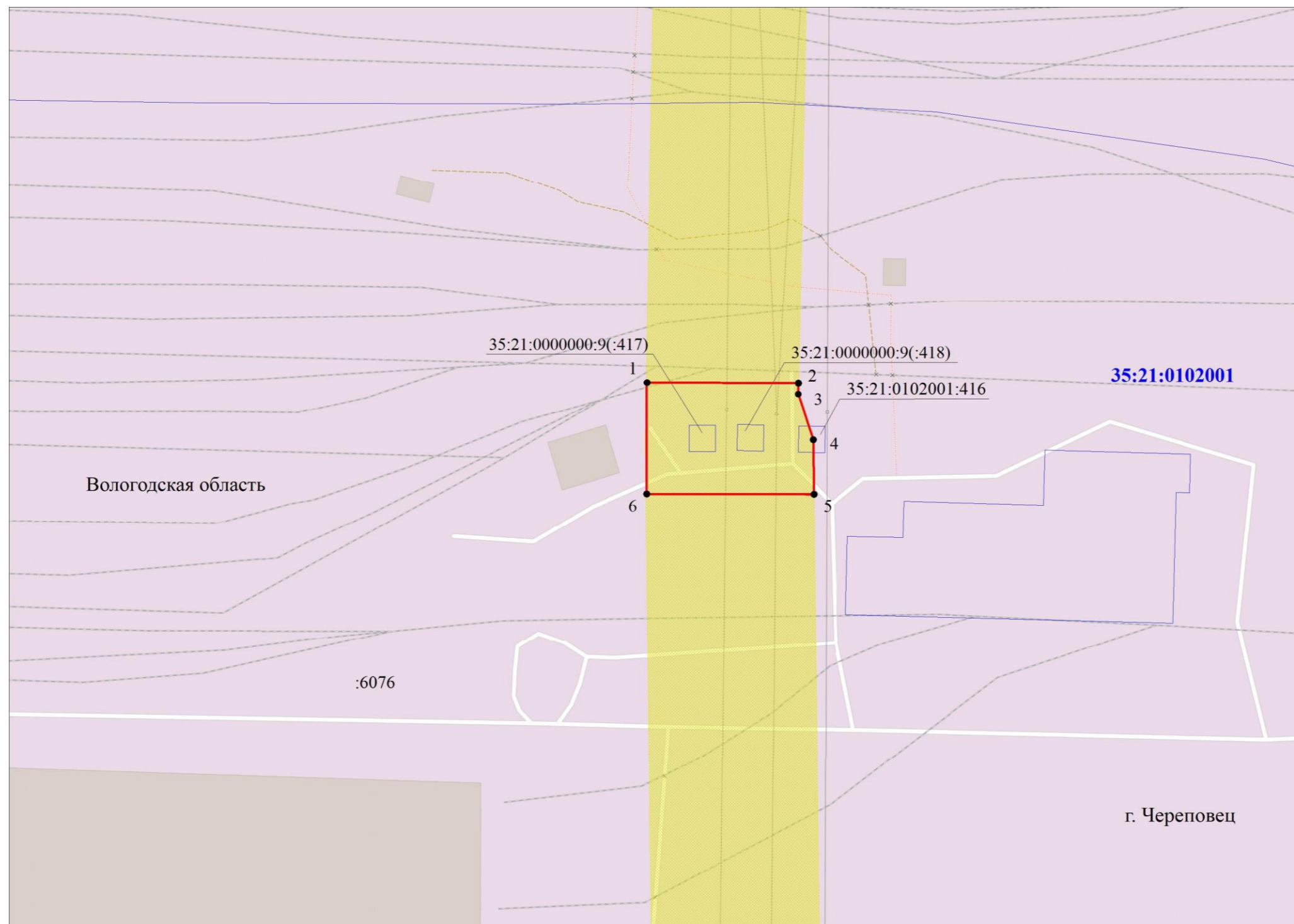
**Раздел 1**

**Сведения об объекте**

<b>Сведения об объекте</b>		
№ п/п	Характеристики объекта	Описание характеристик
1	2	3
1	Местоположение объекта	Вологодская область, г. Череповец
2	Площадь объекта +/- величина погрешности определения площади (P +/- Дельта P)	2104 кв.м±10
3	Иные характеристики объекта	Зона публичного сервитута на основании существования инженерного сооружения ВЛ 220 кВ Череповецкая-ГПП 11 II цепь Срок установления 49 лет.






<b>Местоположение публичного сервитута: Вологодская область, г.Череповец</b>			
<b>Система координат</b>	<b>МСК-35 зона 2</b>		
<b>Метод определения координат</b>	<b>Аналитический</b>		
<b>Обозначение характерных точек границ публичного сервитута</b>	<b>Координаты, м</b>		
	<b>X</b>	<b>Y</b>	<b>Средняя квадратическая погрешность положения характерных точек (Mt), м</b>
<b>1</b>	<b>2</b>	<b>3</b>	<b>4</b>
1	344960.33	2212429.45	0.10
2	344960.15	2212481.26	0.10
3	344956.28	2212481.19	0.10
4	344940.89	2212486.31	0.10
5	344922.18	2212486.53	0.10
6	344922.30	2212429.40	0.10
1	344960.33	2212429.45	0.10

### Схема расположения границ публичного сервитута



Масштаб 1:1500

#### Используемые условные знаки и обозначения:

-  35:21:0102001
-  :9
- 
-  4
-  г. Череповец

- обозначение границы кадастрового квартала
- обозначение номера кадастрового квартала
- обозначение границы земельного участка
- обозначение кадастрового номера земельного участка
- обозначение границы публичного сервитута
- обозначение характерной точки границы публичного сервитута
- обозначение границы охранной зоны
- обозначение муниципального района