

ОПИСАНИЕ МЕСТОПОЛОЖЕНИЯ ГРАНИЦ
публичного сервитута ВЛ 220 кВ РПП-2-ГПП-11 I цепь
(наименование объекта, местоположение границ которого описано)

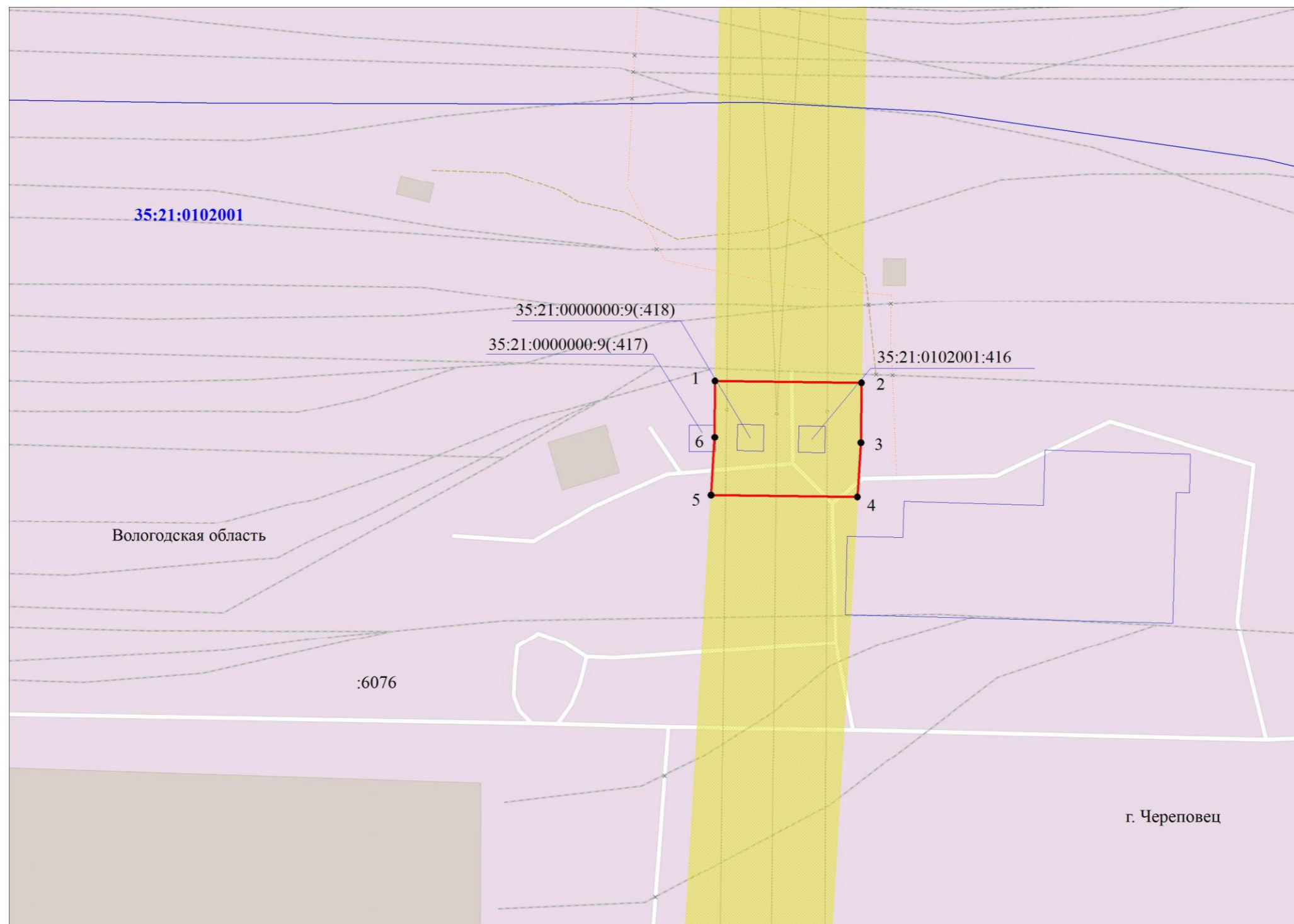
Раздел 1

Сведения об объекте

Сведения об объекте		
№ п/п	Характеристики объекта	Описание характеристик
1	2	3
1	Местоположение объекта	Вологодская область, г. Череповец
2	Площадь объекта +/- величина погрешности определения площади (P +/- Дельта P)	1949 кв.м±9
3	Иные характеристики объекта	Зона публичного сервитута на основании существования инженерного сооружения ВЛ 220 кВ РПП-2-ГПП-11 I цепь Срок установления 49 лет.





Местоположение публичного сервитута: Вологодская область, г.Череповец			
Система координат	МСК-35 зона 2		
Метод определения координат	Аналитический		
Обозначение характерных точек границ публичного сервитута	Координаты, м		
	X	Y	Средняя квадратическая погрешность положения характерных точек (Mt), м
1	2	3	4
1	344960.87	2212452.81	0.10
2	344960.21	2212502.79	0.10
3	344939.84	2212502.56	0.10
4	344921.21	2212501.45	0.10
5	344921.95	2212451.42	0.10
6	344941.61	2212452.58	0.10
1	344960.87	2212452.81	0.10

Схема расположения границ публичного сервитута



Масштаб 1:1500

Используемые условные знаки и обозначения:

-  35:21:0102001
-  :9
-  4
-  г. Череповец

- обозначение границы кадастрового квартала
- обозначение номера кадастрового квартала
- обозначение границы земельного участка
- обозначение кадастрового номера земельного участка
- обозначение границы публичного сервитута
- обозначение характерной точки границы публичного сервитута
- обозначение границы охранной зоны
- обозначение муниципального района