



ВОЛОГОДСКАЯ ОБЛАСТЬ

ПОСТАНОВЛЕНИЕ

ГЛАВЫ ГОРОДА ЧЕРЕПОВЦА

11.10.2018 № 35

О проведении публичных слушаний
по рассмотрению проекта внесения
изменений в Генеральный план
города Череповца

В соответствии с Градостроительным кодексом Российской Федерации, Федеральным законом от 06.10.2003 № 131-ФЗ «Об общих принципах организации местного самоуправления в Российской Федерации», Уставом города Череповца, Положением о публичных слушаниях и общественных обсуждениях в городе Череповце, утвержденным решением Череповецкой городской Думы от 02.07.2018 № 124,

ПОСТАНОВЛЯЮ:

1. Провести 15.11.2018 в 16.00 час. по адресу: г. Череповец, пр. Строителей, 2, каб. 309 публичные слушания по рассмотрению проекта внесения изменений в Генеральный план города Череповца (далее – Проект) (прилагается).

2. Определить организатором публичных слушаний управление архитектуры и градостроительства мэрии.

3. Участники публичных слушаний, прошедшие идентификацию, вправе представить свои предложения и замечания, касающиеся Проекта, организатору публичных слушаний в рабочие дни по адресу: г. Череповец, ул. Набережная, д. 37а, каб. 1 либо по электронной почте: uag@cherepovetscity.ru, а также в письменной или устной форме в ходе проведения собрания или собраний участников публичных слушаний и посредством записи в книге (журнале) учета посетителей экспозиции проекта, подлежащего рассмотрению на публичных слушаниях.

В целях идентификации участники публичных слушаний представляют сведения о себе (фамилию, имя, отчество (при наличии), дату рождения, адрес места жительства (регистрации) - для физических лиц; наименование, основной государственный регистрационный номер, место нахождения и адрес - для юридических лиц) с приложением документов, подтверждающих такие сведения.

4. Управлению архитектуры и градостроительства мэрии:

4.1. Организовать работу экспозиции Проекта с 11.10.2018 по 15.11.2018 в рабочие дни (понедельник – четверг с 8.15 час. до 17.00 час., пятница с 8.15 час. до

16.00 час., перерыв с 12.00 час. до 12.45 час. по адресу: г. Череповец, ул. Набережная, д. 37а, каб. 1.

4.2. Обеспечить размещение Проекта на официальном сайте города Череповца в разделе «Градостроительство» во вкладке «Публичные слушания» в срок не позднее чем через семь дней со дня опубликования настоящего постановления.

4.3. Разместить информацию о публичных слушаниях на информационных стендах управления архитектуры и градостроительства мэрии, на информационных стендах, расположенных в местах массового скопления граждан, и в иных местах, расположенных на территории, в отношении которой подготовлен Проект.


4.4. Определить лиц, ответственных за регистрацию участников публичных слушаний.

4.5. Обеспечить регистрацию участников публичных слушаний, проверку документов, удостоверяющих личность, - для физических лиц; документов о наименовании, месте нахождения и адресе, основном государственном регистрационном номере - для юридических лиц; иных документов, подтверждающих место проживания и (или) устанавливающих или удостоверяющих права на земельные участки, объекты капитального строительства, помещения, являющиеся частью указанных объектов капитального строительства, расположенных на территории города Череповца.

4.6. Осуществлять обработку персональных данных участников публичных слушаний с учетом требований, установленных Федеральным законом от 27 июля 2006 года № 152-ФЗ «О персональных данных».

5. Постановление подлежит опубликованию и размещению на официальном сайте главы города Череповца.

Глава города Череповца



М.П. Гусева

ПРОЕКТ ВНЕСЕНИЯ ИЗМЕНЕНИЙ В ГЕНЕРАЛЬНЫЙ ПЛАН ГОРОДА ЧЕРЕПОВЦА

1. Основания для внесения изменений в Генеральный план города Череповца

Работа по внесению изменений в Генеральный план города Череповца выполнена на основании:

- постановления мэрии города от 21.08.2018 № 3718 «О подготовке проекта внесения изменений в Генеральный план города Череповца»;
- протокола заседания Градостроительного совета от 19.04.2018 под председательством Губернатора Вологодской области О.А. Кувшинникова.

2. Цели разработки

- Решение проблем, связанных с размещением отходов производства и потребления, соблюдение требований к территориям размещения отходов.
- Беспрепятственное передвижение работников на промышленные предприятия ПАО «Северсталь», АО «Апатит».
- Прохождение большегрузного автотранспорта в промышленную зону предприятий (ПАО «Северсталь, АО «Апатит») в объезд городской территории.
- Повышение инвестиционной привлекательности территорий, прилегающих к Северной объездной дороге.

3. Планируемое развитие территории

Проект внесения изменений в Генеральный план города Череповца предусматривает исключение земельного участка с кадастровым номером 35:21:0102003:501 из границы населенного пункта путем перевода земель из категории населенных пунктов в категорию земель промышленности, энергетики, транспорта, связи, радиовещания, телевидения, информатики, земли для обеспечения космической деятельности, земли обороны, безопасности и земли иного специального назначения. Общая площадь земельного участка составляет 141786 кв. м, вид разрешенного использования - для размещения коммунальных, складских объектов.

Земельный участок прилегает к существующему полигону промышленных отходов, емкость которого, по результатам проведенной в 2018 году геодезической съемки, ограничена.

Участок, планируемый под строительство, расположен к западу от р. Кошты, южнее действующего полигона промышленных отходов ПАО «Северсталь», севернее полигона промышленных отходов АО «Апатит».

Также, на основании принятого решения, в 2019 г. предусмотрено начало строительства Северной объездной дороги от Кирилловского шоссе (в районе поста ГИБДД) до отворотки на д. Шубацкое по территории Череповецкого муниципального района и реконструкция участка Северного шоссе от отворотки на д. Шубацкое до заводууправления АО «Апатит».

4. Вносимые изменения

Исключение земельного участка с кадастровым номером 35:21:0102003:501 из границы населенного пункта из категории населенных пунктов в категорию земель промышленности, энергетики, транспорта, связи, радиовещания, телевидения, информатики, земли для обеспечения космической деятельности, земли обороны, безопасности и земли иного специального назначения. Соответствующее графическое обозначение земельного участка отображается на картографических материалах проекта внесения изменений в Генеральный план: «Карта функциональных зон», «Карта границ населенных пунктов (в том числе границ образуемых населенных пунктов), входящих в состав городского округа», «Карта планируемого размещения объектов местного значения городского округа (физическая культура и массовый спорт, образование, здравоохранение), объекты по утилизации и переработке бытовых и промышленных отходов», «Карта планируемого размещения объектов местного значения городского округа. Объекты транспортной инфраструктуры», «Карта планируемого размещения объектов местного значения городского округа. Объекты инженерной инфраструктуры (водоотведение)», «Карта планируемого размещения объектов местного значения городского округа. Объекты инженерной инфраструктуры (теплоснабжение и газоснабжение)», «Карта планируемого размещения объектов местного значения городского округа. Объекты инженерной инфраструктуры (электроснабжение и связь)».

Изменение функциональной зоны земельного участка с кадастровым номером 35:21:0401005:83 с зоны делового, общественного и коммерческого назначения на зону застройки многоэтажными жилыми домами.

Изменение функциональной зоны земельных участков с кадастровыми номерами 35:21:0502002:272, 35:21:0502002:2417, 35:21:0502002:132 с зоны застройки среднеэтажными жилыми домами на зону застройки индивидуальными жилыми домами.

Подраздел 2.2. «Автомобильные дороги местного значения. Объекты транспортной инфраструктуры» раздела 2 Положения о территориальном планировании дополняется строкой:

«

Под-раздел	Вид объекта	Назначение объекта	Наименование объекта	Характеристика объекта		Местоположение объекта (населенный пункт/адресная привязка, планировочный район, функциональная зона)
				Ед ин изм	Количес- твен- ный пока- затель	
2.2	Автомобильные дороги местного значения. Объекты транспортной инфраструктуры					
	Объект транспортной инфраструктуры	Элемент магистральной улично-дорожной сети	Северное шоссе (реконструкция)	км	6	Северный район

».

Соответствующее обозначение реконструируемого участка Северного шоссе указывается на «Карте планируемого размещения объектов местного значения городского округа. Объекты транспортной инфраструктуры».

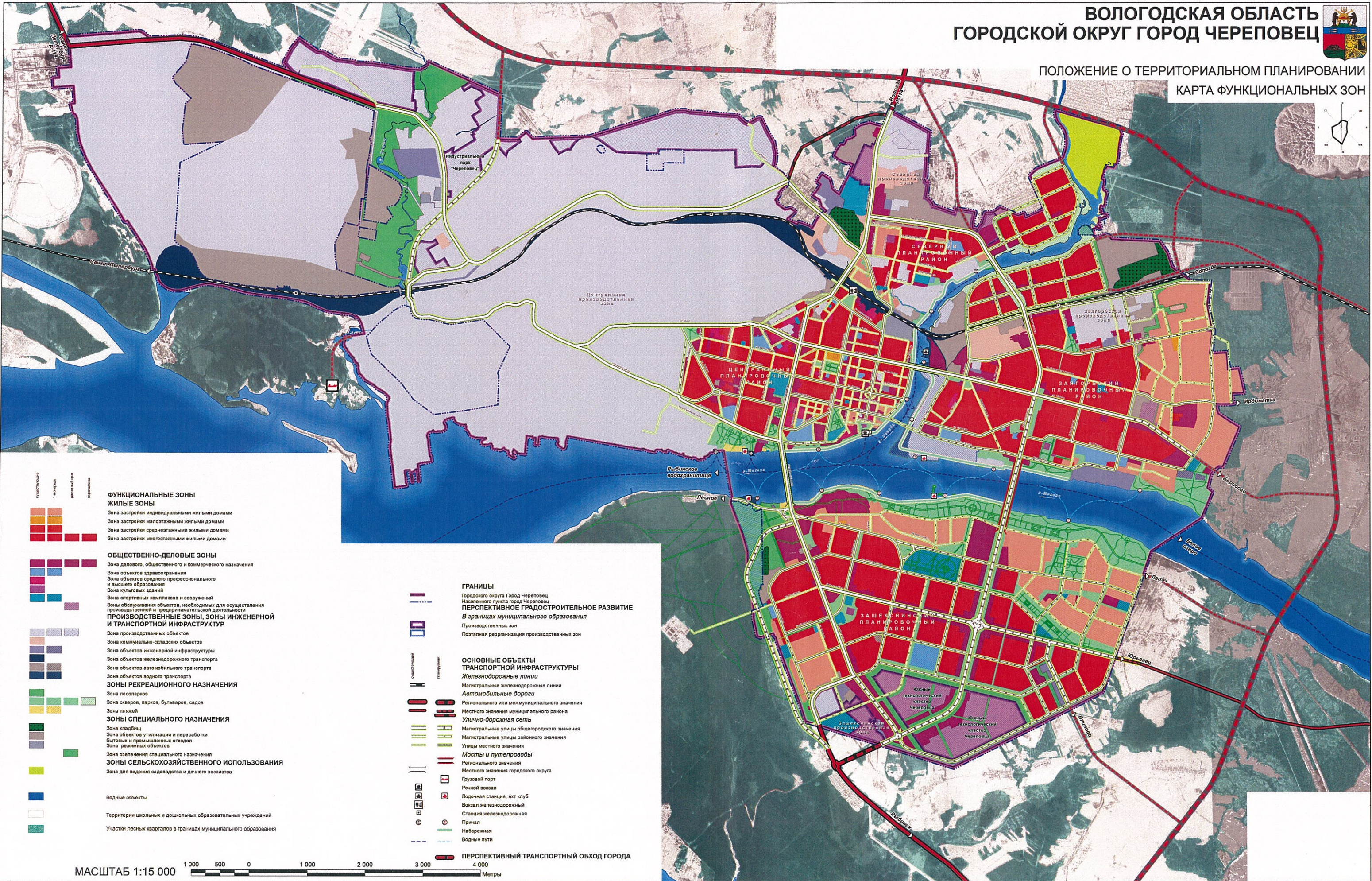
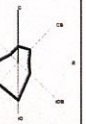
Основные технико-экономические показатели

№ п/п	Показатель	Единица измерения	Современное состояние	Согласно проекту внесения изменений
1	Общая площадь земель в границах муниципального образования - всего, в том числе:	га	12 988,1	12 988,1
1.1.	Земли населенных пунктов	га	11463,4	11461,98
1.2.	Земли промышленности, энергетики, транспорта, связи, радиовещания, телевидения, информатики, земли для обеспечения космической деятельности, земли обороны, безопасности и земли иного специального назначения	га	1471,7	1473,12
1.3.	Земли иных категорий	га	53	53

ВОЛОГОДСКАЯ ОБЛАСТЬ ГОРОДСКОЙ ОКРУГ ГОРОД ЧЕРЕПОВЕЦ



ПОЛОЖЕНИЕ О ТЕРРИТОРИАЛЬНОМ ПЛАНИРОВАНИИ
КАРТА ФУНКЦИОНАЛЬНЫХ ЗОН

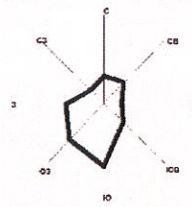


- ФУНКЦИОНАЛЬНЫЕ ЗОНЫ**
- ЖИЛЫЕ ЗОНЫ**
- Зона застройки индивидуальными жилыми домами
 - Зона застройки малоэтажными жилыми домами
 - Зона застройки среднеэтажными жилыми домами
 - Зона застройки многоэтажными жилыми домами
- ОБЩЕСТВЕННО-ДЕЛОВЫЕ ЗОНЫ**
- Зона делового, общественного и коммерческого назначения
 - Зона объектов здравоохранения
 - Зона объектов среднего профессионального и высшего образования
 - Зона культурных зданий
 - Зона спортивных комплексов и сооружений
 - Зоны обслуживания объектов, необходимых для осуществления производственной и предпринимательской деятельности
- ПРОИЗВОДСТВЕННЫЕ ЗОНЫ, ЗОНЫ ИНЖЕНЕРНОЙ И ТРАНСПОРТНОЙ ИНФРАСТРУКТУРЫ**
- Зона производственных объектов
 - Зона коммунально-складских объектов
 - Зона объектов инженерной инфраструктуры
 - Зона объектов железнодорожного транспорта
 - Зона объектов автомобильного транспорта
 - Зона объектов водного транспорта
- ЗОНЫ РЕКРЕАЦИОННОГО НАЗНАЧЕНИЯ**
- Зона лесопарков
 - Зона скверов, парков, бульваров, садов
 - Зона пляжей
- ЗОНЫ СПЕЦИАЛЬНОГО НАЗНАЧЕНИЯ**
- Зона кладбищ
 - Зона объектов утилизации и переработки бытовых и промышленных отходов
 - Зона режимных объектов
 - Зона озеленения специального назначения
- ЗОНЫ СЕЛЬСКОХОЗЯЙСТВЕННОГО ИСПОЛЬЗОВАНИЯ**
- Зона для ведения садоводства и дачного хозяйства
- Водные объекты**
- Территории школьных и дошкольных образовательных учреждений
 - Участки лесных кварталов в границах муниципального образования

- ГРАНИЦЫ**
- Городского округа Город Череповец
 - Населенного пункта город Череповец
 - ПЕРСПЕКТИВНОЕ ГРАДОСТРОИТЕЛЬНОЕ РАЗВИТИЕ**
 - В границах муниципального образования
 - Производственных зон
 - Позатальная реорганизация производственных зон
- ОСНОВНЫЕ ОБЪЕКТЫ ТРАНСПОРТНОЙ ИНФРАСТРУКТУРЫ**
- Железнодорожные линии**
- Магистральные железнодорожные линии
 - Регионального или межмуниципального значения
 - Местного значения муниципального района
- Автомобильные дороги**
- Магистральные улицы общегородского значения
 - Магистральные улицы районного значения
 - Улицы местного значения
- Мосты и путепроводы**
- Регионального значения
 - Местного значения городского округа
- Грузовой порт**
- Речной вокзал
 - Лодочная станция, яхт клуб
 - Вокзал железнодорожный
 - Станция железнодорожная
 - Причал
 - Набережная
 - Водные пути
- ПЕРСПЕКТИВНЫЙ ТРАНСПОРТНЫЙ ОБОХОД ГОРОДА**

МАСШТАБ 1:15 000

1 000 500 0 1 000 2 000 3 000 4 000
Метры



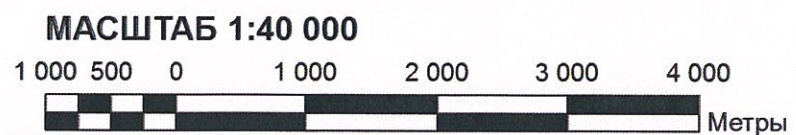
КАРТА ГРАНИЦ НАСЕЛЕННЫХ ПУНКТОВ (В ТОМ ЧИСЛЕ ГРАНИЦ ОБРАЗУЕМЫХ НАСЕЛЕННЫХ ПУНКТОВ),
ВХОДЯЩИХ В СОСТАВ ГОРОДСКОГО ОКРУГА



- Границы**
- Муниципального образования городской округ "Город Череповец"
 - Населенного пункта город Череповец
 - Земельных участков, сведения о которых внесены в ГКН

Земли различных категорий (по данным Управления Росреестра по Вологодской области)

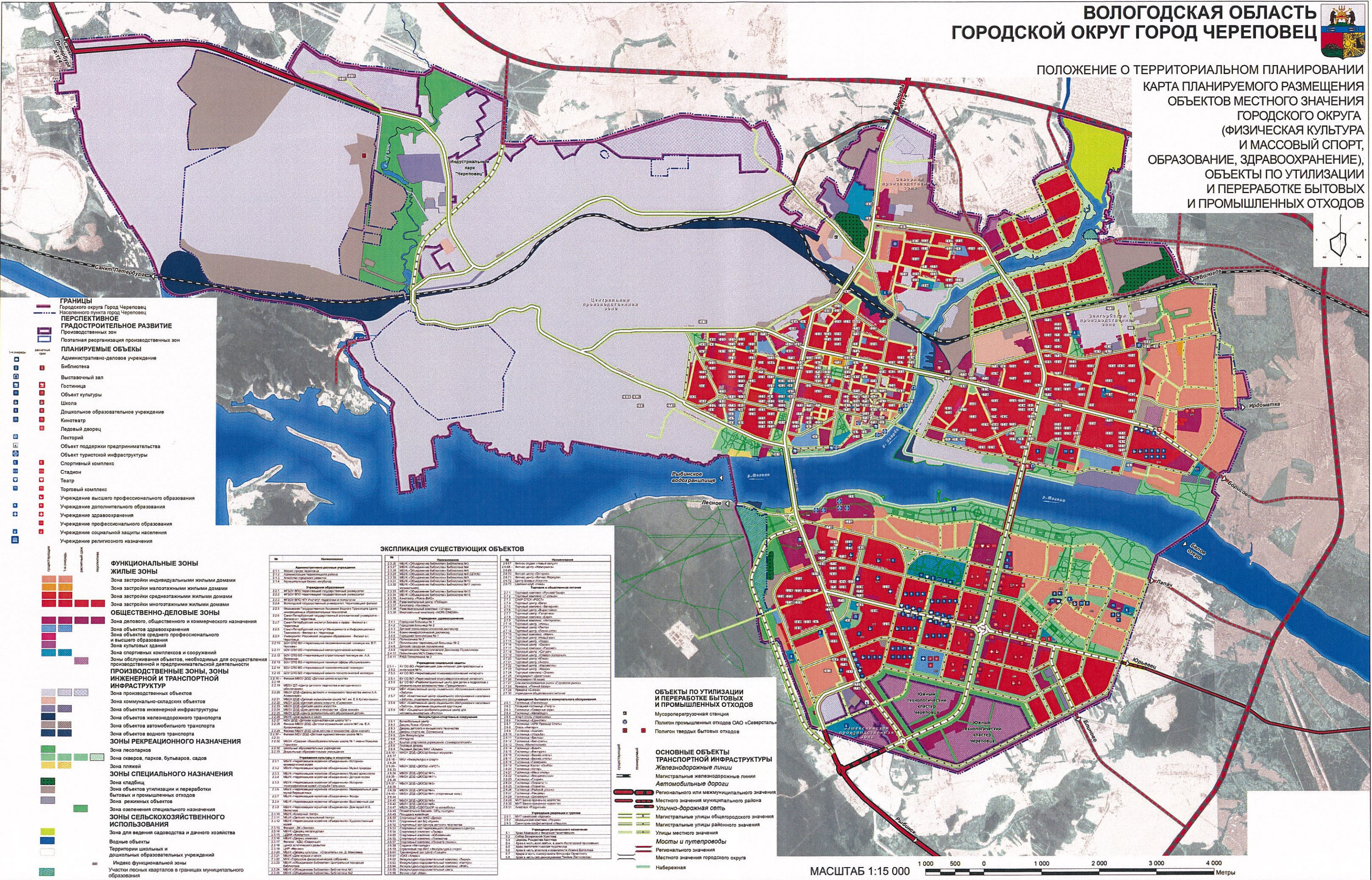
- Земли населенных пунктов
- Земли промышленности, энергетики, транспорта, связи, радиовещания, телевидения, информатики, земли для обеспечения космической деятельности, земли обороны, безопасности и земли иного специального назначения
- Участки лесных кварталов в границах муниципального образования



ВОЛОГОДСКАЯ ОБЛАСТЬ ГОРОДСКОЙ ОКРУГ ГОРОД ЧЕРЕПОВЕЦ



ПОЛОЖЕНИЕ О ТЕРРИТОРИАЛЬНОМ ПЛАНИРОВАНИИ
КАРТА ПЛАНИРУЕМОГО РАЗМЕЩЕНИЯ
ОБЪЕКТОВ МЕСТНОГО ЗНАЧЕНИЯ
ГОРОДСКОГО ОКРУГА
(ФИЗИЧЕСКАЯ КУЛЬТУРА
И МАССОВЫЙ СПОРТ,
ОБРАЗОВАНИЕ, ЗДРАВООХРАНЕНИЕ),
ОБЪЕКТЫ ПО УТИЛИЗАЦИИ
И ПЕРЕРАБОТКЕ БЫТОВЫХ
И ПРОМЫШЛЕННЫХ ОТХОДОВ



- ГРАНИЦЫ**
Городского округа Город Череповец
Населенного пункта город Череповец
- ПЕРСПЕКТИВНОЕ ГРАДОСТРОИТЕЛЬНОЕ РАЗВИТИЕ**
Производственных зон
Позатная реорганизация производственных зон
- ПЛАНИРУЕМЫЕ ОБЪЕКТЫ**
Административно-деловое учреждение
Библиотека
Выставочный зал
Гостиница
Объект культуры
Школа
Дошкольное образовательное учреждение
Кинотеатр
Ледовый дворец
Лекторий
Объект поддержки предпринимательства
Объект туристской инфраструктуры
Спортивный комплекс
Стадион
Театр
Торговый комплекс
Учреждение высшего профессионального образования
Учреждение дополнительного образования
Учреждение здравоохранения
Учреждение профессионального образования
Учреждение социальной защиты населения
Учреждение религиозного назначения

- ФУНКЦИОНАЛЬНЫЕ ЗОНЫ**
ЖИЛЫЕ ЗОНЫ
Зона застройки индивидуальными жилыми домами
Зона застройки малоэтажными жилыми домами
Зона застройки среднетэтажными жилыми домами
Зона застройки многоквартирными жилыми домами
- ОБЩЕСТВЕННО-ДЕЛОВЫЕ ЗОНЫ**
Зона делового, общественного и коммерческого назначения
Зона объектов здравоохранения
Зона объектов среднего профессионального и высшего образования
Зона культурных зданий
Зона спортивных комплексов и сооружений
Зоны обслуживания объектов, необходимых для осуществления производственной и предпринимательской деятельности
- ПРОИЗВОДСТВЕННЫЕ ЗОНЫ, ЗОНЫ ИНЖЕНЕРНОЙ И ТРАНСПОРТНОЙ ИНФРАСТРУКТУР**
Зона производственных объектов
Зона коммунально-складских объектов
Зона объектов инженерной инфраструктуры
Зона объектов железнодорожного транспорта
Зона объектов автомобильного транспорта
Зона объектов водного транспорта
- ЗОНЫ РЕКРЕАЦИОННОГО НАЗНАЧЕНИЯ**
Зона лесопарков
Зона скверов, парков, бульваров, садов
Зона пляжей
- ЗОНЫ СПЕЦИАЛЬНОГО НАЗНАЧЕНИЯ**
Зона кладбищ
Зона объектов утилизации и переработки бытовых и промышленных отходов
Зона режимных объектов
Зона озеленения специального назначения
- ЗОНЫ СЕЛЬСКОХОЗЯЙСТВЕННОГО ИСПОЛЬЗОВАНИЯ**
Зона для ведения садоводства и дачного хозяйства
Водные объекты
Территории школьных и дошкольных образовательных учреждений
Индекс функциональной зоны
Участки лесных кварталов в границах муниципального образования

ЭКСПЛИКАЦИЯ СУЩЕСТВУЮЩИХ ОБЪЕКТОВ

№	Наименование	№	Наименование	№	Наименование
2.1.1	Административно-деловые учреждения	2.1.2	Библиотека	2.1.3	Выставочный зал
2.1.4	Гостиница	2.1.5	Объект культуры	2.1.6	Школа
2.1.7	Дошкольное образовательное учреждение	2.1.8	Кинотеатр	2.1.9	Ледовый дворец
2.1.10	Лекторий	2.1.11	Объект поддержки предпринимательства	2.1.12	Объект туристской инфраструктуры
2.1.13	Спортивный комплекс	2.1.14	Стадион	2.1.15	Театр
2.1.16	Торговый комплекс	2.1.17	Учреждение высшего профессионального образования	2.1.18	Учреждение дополнительного образования
2.1.19	Учреждение здравоохранения	2.1.20	Учреждение профессионального образования	2.1.21	Учреждение социальной защиты населения
2.1.22	Учреждение религиозного назначения	2.1.23	Участки лесных кварталов в границах муниципального образования		

- ОБЪЕКТЫ ПО УТИЛИЗАЦИИ И ПЕРЕРАБОТКЕ БЫТОВЫХ И ПРОМЫШЛЕННЫХ ОТХОДОВ**
Мусороперерабатывающая станция
Полигон промышленных отходов ОАО «Северсталь»
Полигон твердых бытовых отходов
- ОСНОВНЫЕ ОБЪЕКТЫ ТРАНСПОРТНОЙ ИНФРАСТРУКТУРЫ**
Железнодорожные линии
Магистральные железнодорожные линии
Автомобильные дороги
Регионального или муниципального значения
Местного значения муниципального района
Улично-дорожная сеть
Магистральные улицы областного значения
Магистральные улицы районного значения
Улицы местного значения
Мосты и путепроводы
Регионального значения
Местного значения городского округа
Набережная

МАСШТАБ 1:15 000
1000 500 0 1000 2000 3000 4000
Метры

ВОЛОГДСКАЯ ОБЛАСТЬ ГОРОДСКОЙ ОКРУГ ГОРОД ЧЕРЕПОВЕЦ



ПОЛОЖЕНИЕ О ТЕРРИТОРИАЛЬНОМ ПЛАНИРОВАНИИ
КАРТА ПЛАНИРУЕМОГО РАЗМЕЩЕНИЯ ОБЪЕКТОВ МЕСТНОГО ЗНАЧЕНИЯ
ГОРОДСКОГО ОКРУГА. ОБЪЕКТЫ ТРАНСПОРТНОЙ ИНФРАСТРУКТУРЫ



СХЕМА ПЕРСПЕКТИВНОГО РАЗВИТИЯ
ТРАНСПОРТНОГО КАРКАСА

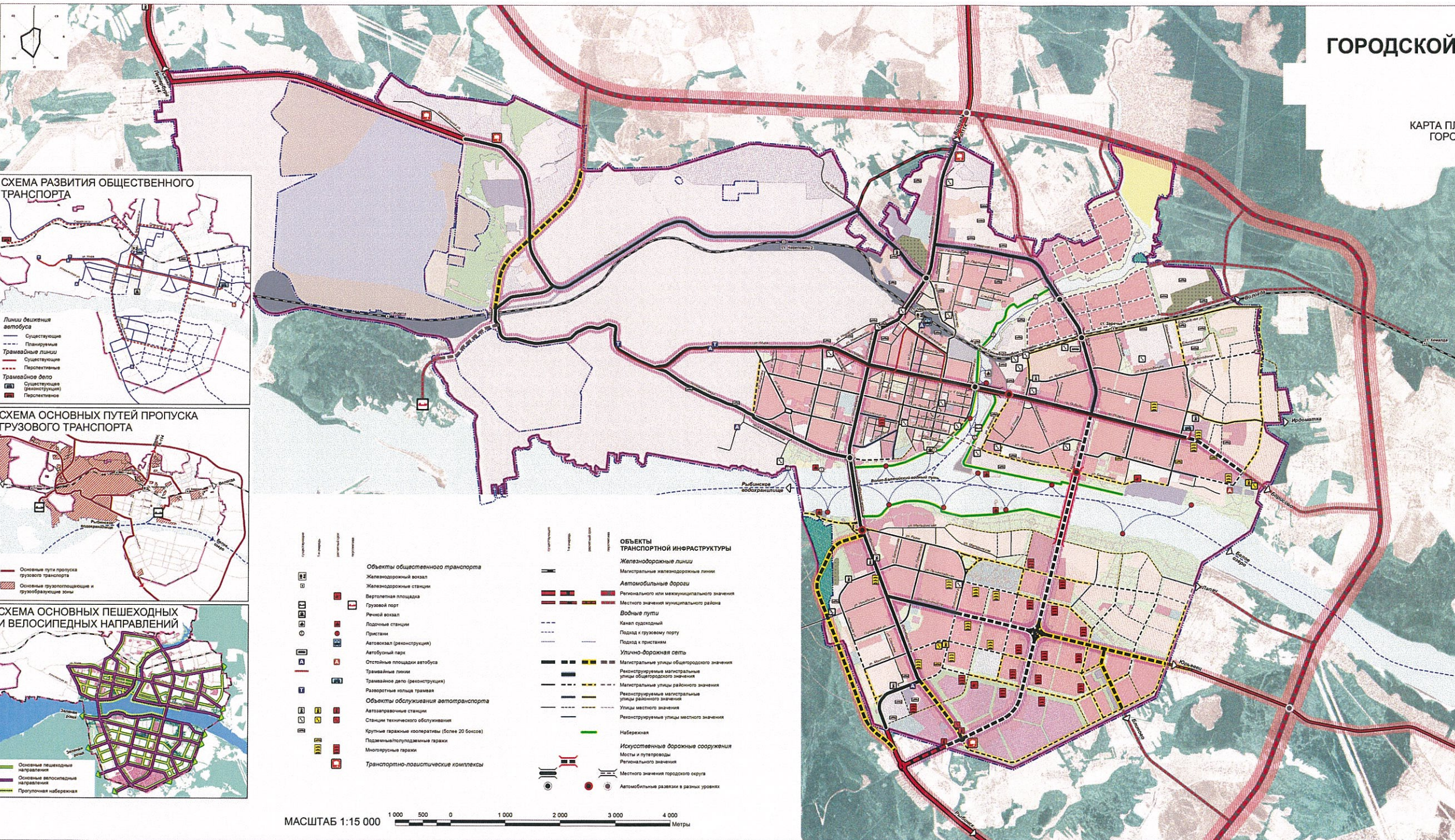


СХЕМА РАЗВИТИЯ ОБЩЕСТВЕННОГО ТРАНСПОРТА



СХЕМА ОСНОВНЫХ ПУТЕЙ ПРОПУСКА ГРУЗОВОГО ТРАНСПОРТА



СХЕМА ОСНОВНЫХ ПЕШЕХОДНЫХ И ВЕЛОСИПЕДНЫХ НАПРАВЛЕНИЙ



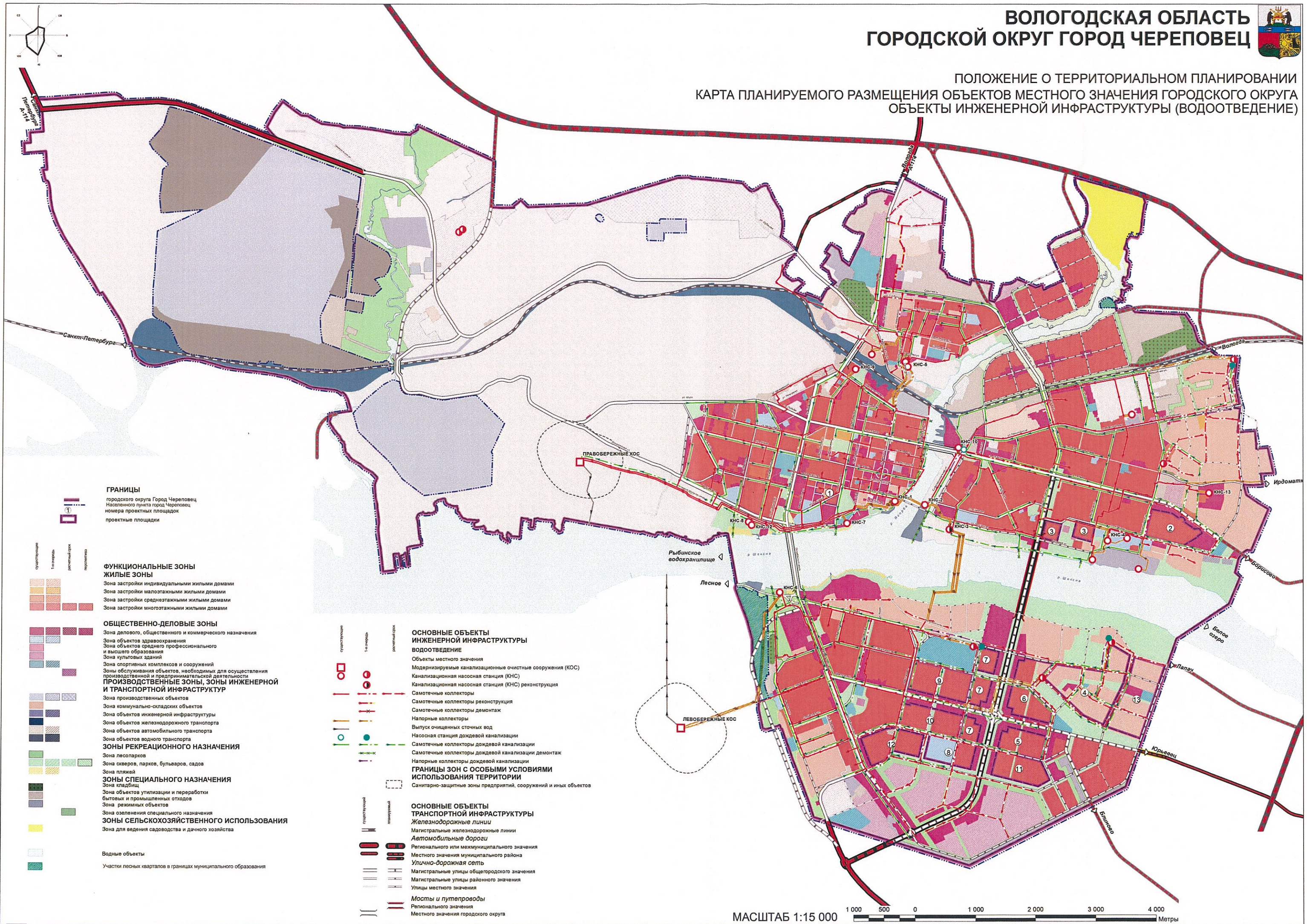
- Объекты транспортной инфраструктуры**
- Железнодорожные линии**
 - Магистральные железнодорожные линии
 - Регионального или межмуниципального значения
 - Местного значения муниципального района
 - Автомобильные дороги**
 - Регионального или межмуниципального значения
 - Местного значения муниципального района
 - Водные пути**
 - Канал судоходный
 - Подход к грузовому порту
 - Подход к пристаням
 - Улично-дорожная сеть**
 - Магистральные улицы общегородского значения
 - Реконструируемые магистральные улицы общегородского значения
 - Магистральные улицы районного значения
 - Реконструируемые магистральные улицы районного значения
 - Улицы местного значения
 - Реконструируемые улицы местного значения
 - Набережная**
 - Искусственные бортовые сооружения
 - Молы и пирсы
 - Речного значения
 - Местного значения городского округа
 - Автомобильные развязки в разных уровнях
- Объекты общественного транспорта**
- Железнодорожный вокзал
 - Железнодорожные станции
 - Вертолетная площадка
 - Грузовой порт
 - Речной вокзал
 - Лодочные станции
 - Пристань
 - Автовокзал (реконструкция)
 - Автобусный парк
 - Отстойные площадки автобуса
 - Трамвайные линии
 - Трамвайное депо (реконструкция)
 - Разворотные кольца трамвая
 - Объекты обслуживания автотранспорта**
 - Автозаправочные станции
 - Станции технического обслуживания
 - Крупные гаражные кооперативы (более 20 боксов)
 - Подземные/полуподземные гаражи
 - Многоуровневые гаражи
 - Транспортно-логистические комплексы

МАСШТАБ 1:15 000

- ГРАНИЦЫ**
- городского округа Город Череповец
 - населенного пункта город Череповец
- ФУНКЦИОНАЛЬНЫЕ ЗОНЫ**
- ЖИЛЬНЫЕ ЗОНЫ**
- Зона застройки индивидуальными жилыми домами
 - Зона застройки малоэтажными жилыми домами
 - Зона застройки средэтажными жилыми домами
 - Зона застройки многоквартирными жилыми домами
- ОБЩЕСТВЕННО-ДЕЛОВЫЕ ЗОНЫ**
- Зона делового, общественного и смешанного назначения
 - Зона объектов здравоохранения
 - Зона объектов высшего профессионального и высшего образования
 - Зона культурных зданий
 - Зона спортивных комплексов и сооружений
 - Зоны обслуживания объектов, необходимых для осуществления производственной и предпринимательской деятельности
- ПРОИЗВОДСТВЕННЫЕ ЗОНЫ, ЗОНЫ ИНЖЕНЕРНОЙ И ТРАНСПОРТНОЙ ИНФРАСТРУКТУРЫ**
- Зона производственных объектов
 - Зона коммунально-складских объектов
 - Зона объектов инженерной инфраструктуры
 - Зона объектов железнодорожного транспорта
 - Зона объектов автомобильного транспорта
 - Зона объектов водного транспорта
- ЗОНЫ РЕКРЕАЦИОННОГО НАЗНАЧЕНИЯ**
- Зона лесопарков
 - Зона скверов, парков, бульваров, садов
 - Зона пляжей
- ЗОНЫ СПЕЦИАЛЬНОГО НАЗНАЧЕНИЯ**
- Зона кладбищ
 - Зона объектов утилизации и переработки бытовых и промышленных отходов
 - Зона рекультивации объектов
 - Зона озеленения специального назначения
- ЗОНЫ СЕЛЬСКОХОЗЯЙСТВЕННОГО ИСПОЛЬЗОВАНИЯ**
- Зона для ведения садоводства и дачного хозяйства
 - Водные объекты
 - Участки лесных кварталов в границах муниципального образования

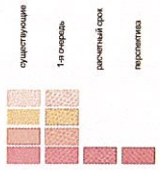


ПОЛОЖЕНИЕ О ТЕРРИТОРИАЛЬНОМ ПЛАНИРОВАНИИ
КАРТА ПЛАНИРУЕМОГО РАЗМЕЩЕНИЯ ОБЪЕКТОВ МЕСТНОГО ЗНАЧЕНИЯ ГОРОДСКОГО ОКРУГА
ОБЪЕКТЫ ИНЖЕНЕРНОЙ ИНФРАСТРУКТУРЫ (ВОДООТВЕДЕНИЕ)



ГРАНИЦЫ

городского округа Город Череповец
Населенного пункта город Череповец
номера проектных площадок
проектные площадки



ФУНКЦИОНАЛЬНЫЕ ЗОНЫ

ЖИЛЫЕ ЗОНЫ
Зона застройки индивидуальными жилыми домами
Зона застройки малоэтажными жилыми домами
Зона застройки среднетажными жилыми домами
Зона застройки многоквартирными жилыми домами

ОБЩЕСТВЕННО-ДЕЛОВЫЕ ЗОНЫ

Зона делового, общественного и коммерческого назначения
Зона объектов здравоохранения
Зона объектов среднего профессионального и высшего образования
Зона культурных зданий
Зона спортивных комплексов и сооружений
Зоны обслуживания объектов, необходимых для осуществления производственной и предпринимательской деятельности

ПРОИЗВОДСТВЕННЫЕ ЗОНЫ, ЗОНЫ ИНЖЕНЕРНОЙ И ТРАНСПОРТНОЙ ИНФРАСТРУКТУРЫ

Зона производственных объектов
Зона коммунально-складских объектов
Зона объектов инженерной инфраструктуры
Зона объектов железнодорожного транспорта
Зона объектов автомобильного транспорта
Зона объектов водного транспорта

ЗОНЫ РЕКРЕАЦИОННОГО НАЗНАЧЕНИЯ

Зона лесопарков
Зона скверов, парков, бульваров, садов
Зона пляжей

ЗОНЫ СПЕЦИАЛЬНОГО НАЗНАЧЕНИЯ

Зона кладбищ
Зона объектов утилизации и переработки бытовых и промышленных отходов
Зона режимных объектов

ЗОНЫ СЕЛЬСКОХОЗЯЙСТВЕННОГО ИСПОЛЬЗОВАНИЯ

Зона озеленения специального назначения
Зона для ведения садоводства и дачного хозяйства

Водные объекты

Участки лесных кварталов в границах муниципального образования

ОСНОВНЫЕ ОБЪЕКТЫ ИНЖЕНЕРНОЙ ИНФРАСТРУКТУРЫ

ВОДООТВЕДЕНИЕ

Объекты местного значения
Модернизируемые канализационные очистные сооружения (КОС)
Канализационная насосная станция (КНС)
Канализационная насосная станция (КНС) реконструкция
Самотечные коллекторы
Самотечные коллекторы реконструкция
Самотечные коллекторы демонтаж
Напорные коллекторы
Выпуск очищенных сточных вод
Насосная станция дождевой канализации
Самотечные коллекторы дождевой канализации
Самотечные коллекторы дождевой канализации демонтаж
Напорные коллекторы дождевой канализации

ГРАНИЦЫ ЗОН С ОСОБЫМИ УСЛОВИЯМИ ИСПОЛЬЗОВАНИЯ ТЕРРИТОРИИ

Санитарно-защитные зоны предприятий, сооружений и иных объектов

ОСНОВНЫЕ ОБЪЕКТЫ ТРАНСПОРТНОЙ ИНФРАСТРУКТУРЫ

Железнодорожные линии
Магистральные железнодорожные линии
Автомобильные дороги
Регионального или межмуниципального значения
Местного значения муниципального района
Улично-дорожная сеть
Магистральные улицы общегородского значения
Магистральные улицы районного значения
Улицы местного значения
Мосты и путепроводы
Регионального значения
Местного значения городского округа

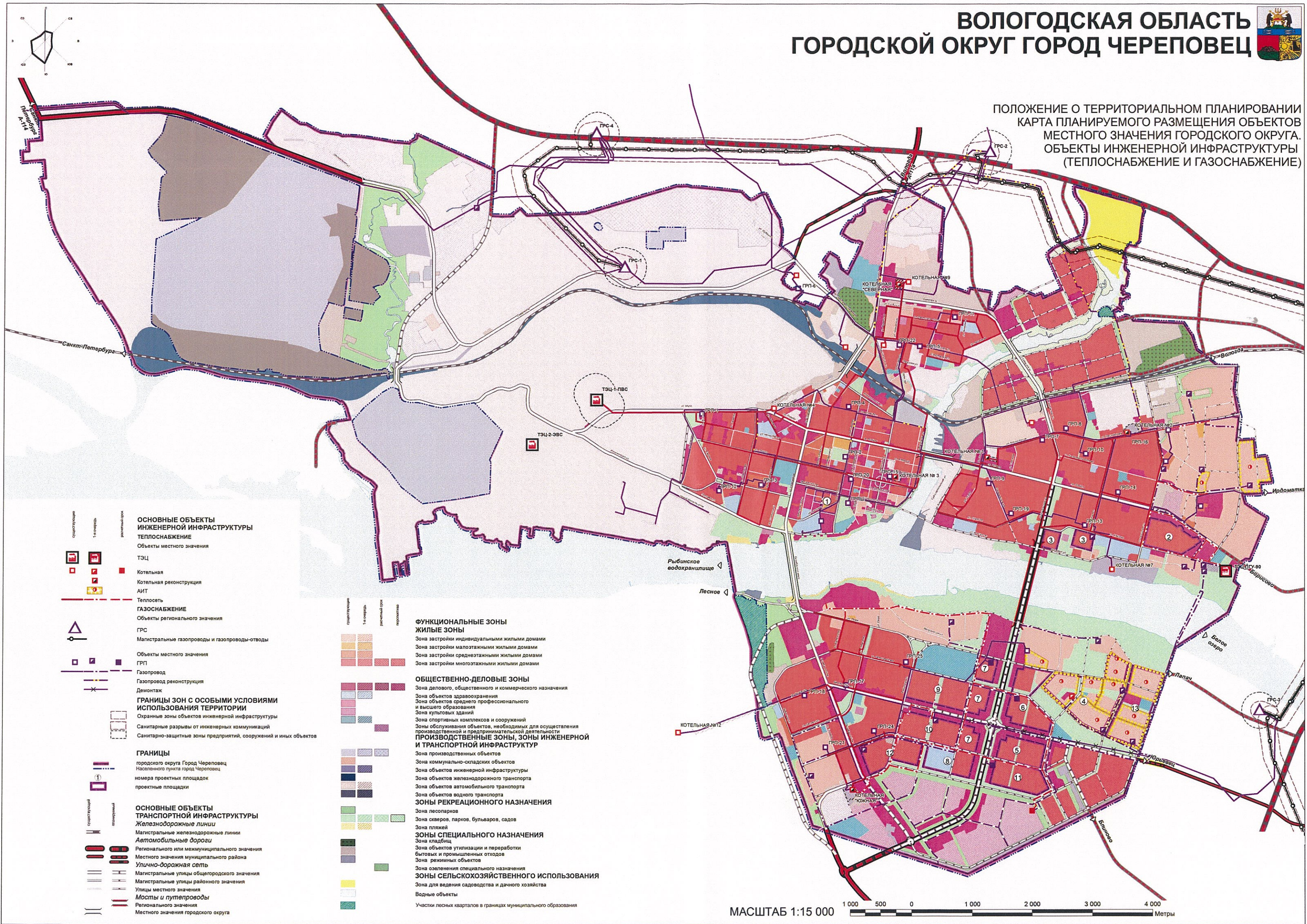
МАСШТАБ 1:15 000



ВОЛОГОДСКАЯ ОБЛАСТЬ ГОРОДСКОЙ ОКРУГ ГОРОД ЧЕРЕПОВЕЦ



ПОЛОЖЕНИЕ О ТЕРРИТОРИАЛЬНОМ ПЛАНИРОВАНИИ
КАРТА ПЛАНИРУЕМОГО РАЗМЕЩЕНИЯ ОБЪЕКТОВ
МЕСТНОГО ЗНАЧЕНИЯ ГОРОДСКОГО ОКРУГА.
ОБЪЕКТЫ ИНЖЕНЕРНОЙ ИНФРАСТРУКТУРЫ
(ТЕПЛОСНАБЖЕНИЕ И ГАЗОСНАБЖЕНИЕ)



- ОСНОВНЫЕ ОБЪЕКТЫ ИНЖЕНЕРНОЙ ИНФРАСТРУКТУРЫ ТЕПЛОСНАБЖЕНИЕ**
- Объекты местного значения
 - ТЭЦ
 - Котельная
 - Котельная реконструкция
 - АИТ
 - Теплосеть
- ГАЗОСНАБЖЕНИЕ**
- Объекты регионального значения
 - ГРС
 - Магистральные газопроводы и газопроводы-отводы
 - Объекты местного значения
 - ГРП
 - Газопровод
 - Газопровод реконструкция
 - Демонтаж
- ГРАНИЦЫ ЗОН С ОСОБИМИ УСЛОВИЯМИ ИСПОЛЬЗОВАНИЯ ТЕРРИТОРИИ**
- Охранные зоны объектов инженерной инфраструктуры
 - Санитарные разрывы от инженерных коммуникаций
 - Санитарно-защитные зоны предприятий, сооружений и иных объектов
- ГРАНИЦЫ**
- городского округа Город Череповец
 - Населенного пункта город Череповец
 - номера проектных площадок
 - проектные площадки
- ОСНОВНЫЕ ОБЪЕКТЫ ТРАНСПОРТНОЙ ИНФРАСТРУКТУРЫ**
- Железнодорожные линии**
 - Магистральные железнодорожные линии
 - Автомобильные дороги**
 - Регионального или межмуниципального значения
 - Местного значения муниципального района
 - Улично-дорожная сеть**
 - Магистральные улицы общегородского значения
 - Магистральные улицы районного значения
 - Улицы местного значения
 - Мосты и путепроводы**
 - Регионального значения
 - Местного значения городского округа

- ФУНКЦИОНАЛЬНЫЕ ЗОНЫ**
- ЖИЛЬЕ ЗОНЫ**
- Зона застройки индивидуальными жилыми домами
 - Зона застройки малоэтажными жилыми домами
 - Зона застройки среднеэтажными жилыми домами
 - Зона застройки многоэтажными жилыми домами
- ОБЩЕСТВЕННО-ДЕЛОВЫЕ ЗОНЫ**
- Зона делового, общественного и коммерческого назначения
 - Зона объектов здравоохранения
 - Зона объектов среднего профессионального и высшего образования
 - Зона культурных зданий
 - Зона спортивных комплексов и сооружений
 - Зоны обслуживания объектов, необходимых для осуществления производственной и предпринимательской деятельности
- ПРОИЗВОДСТВЕННЫЕ ЗОНЫ, ЗОНЫ ИНЖЕНЕРНОЙ И ТРАНСПОРТНОЙ ИНФРАСТРУКТУРЫ**
- Зона производственных объектов
 - Зона коммунально-складских объектов
 - Зона объектов инженерной инфраструктуры
 - Зона объектов железнодорожного транспорта
 - Зона объектов автомобильного транспорта
 - Зона объектов водного транспорта
- ЗОНЫ РЕКРЕАЦИОННОГО НАЗНАЧЕНИЯ**
- Зона лесопарков
 - Зона скверов, парков, бульваров, садов
 - Зона пляжей
- ЗОНЫ СПЕЦИАЛЬНОГО НАЗНАЧЕНИЯ**
- Зона кладбищ
 - Зона объектов утилизации и переработки бытовых и промышленных отходов
 - Зона режимных объектов
- ЗОНЫ СЕЛЬСКОХОЗЯЙСТВЕННОГО ИСПОЛЬЗОВАНИЯ**
- Зона для ведения садоводства и дачного хозяйства
 - Водные объекты
 - Участки лесных кварталов в границах муниципального образования

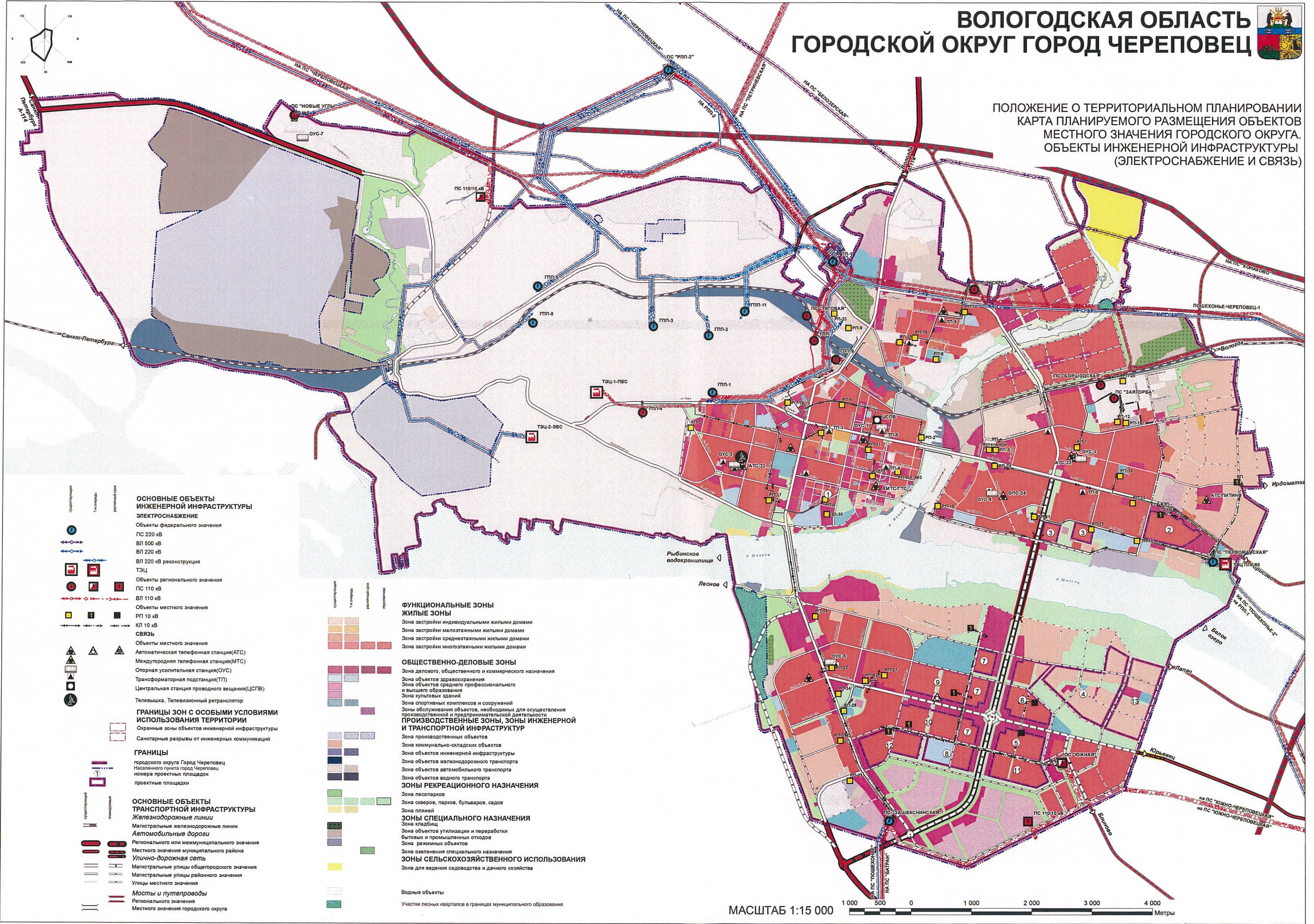
МАСШТАБ 1:15 000

1000 500 0 1000 2000 3000 4000 Метры

ВОЛОГОДСКАЯ ОБЛАСТЬ ГОРОДСКОЙ ОКРУГ ГОРОД ЧЕРЕПОВЕЦ



ПОЛОЖЕНИЕ О ТЕРРИТОРИАЛЬНОМ ПЛАНИРОВАНИИ
КАРТА ПЛАНИРУЕМОГО РАЗМЕЩЕНИЯ ОБЪЕКТОВ
МЕСТНОГО ЗНАЧЕНИЯ ГОРОДСКОГО ОКРУГА.
ОБЪЕКТЫ ИНЖЕНЕРНОЙ ИНФРАСТРУКТУРЫ
(ЭЛЕКТРОСНАБЖЕНИЕ И СВЯЗЬ)



- ОСНОВНЫЕ ОБЪЕКТЫ ИНЖЕНЕРНОЙ ИНФРАСТРУКТУРЫ ЭЛЕКТРОСНАБЖЕНИЕ**
- Объекты федерального значения
 - ПС 220 кВ
 - ВЛ 500 кВ
 - ВЛ 220 кВ
 - ВЛ 220 кВ реконструкция
 - ТЭЦ
 - Объекты регионального значения
 - ПС 110 кВ
 - ВЛ 110 кВ
 - Объекты местного значения
 - РП 10 кВ
 - КЛ 10 кВ
 - СВЯЗЬ
 - Объекты местного значения
 - Автоматическая телефонная станция (АТС)
 - Междугородная телефонная станция (МТС)
 - Опорная усилительная станция (ОУС)
 - Трансформаторная подстанция (ТП)
 - Центральная станция проводного вещания (ЦСПВ)
 - Телевышка, Телевизионный ретранслятор
- ГРАНИЦЫ ЗОН С ОСОБИМИ УСЛОВИЯМИ ИСПОЛЬЗОВАНИЯ ТЕРРИТОРИИ**
- Охранные зоны объектов инженерной инфраструктуры
 - Санитарные разрывы от инженерных коммуникаций
- ГРАНИЦЫ**
- городского округа Город Череповец
 - Населенного пункта город Череповец
 - номера проектных площадок
 - проектные площадки
- ОСНОВНЫЕ ОБЪЕКТЫ ТРАНСПОРТНОЙ ИНФРАСТРУКТУРЫ**
- Железнодорожные линии
 - Магистральные железнодорожные линии
 - Автомобильные дороги
 - Регионального или межмуниципального значения
 - Местного значения муниципального района
 - Улично-дорожная сеть
 - Магистральные улицы общегородского значения
 - Магистральные улицы районного значения
 - Улицы местного значения
 - Мосты и путепроводы
 - Регионального значения
 - Местного значения городского округа

- ФУНКЦИОНАЛЬНЫЕ ЗОНЫ**
- ЖИЛЫЕ ЗОНЫ**
- Зона застройки индивидуальными жилыми домами
 - Зона застройки малоэтажными жилыми домами
 - Зона застройки среднеэтажными жилыми домами
 - Зона застройки многоэтажными жилыми домами
- ОБЩЕСТВЕННО-ДЕЛОВЫЕ ЗОНЫ**
- Зона делового, общественного и коммерческого назначения
 - Зона объектов здравоохранения
 - Зона объектов среднего профессионального и высшего образования
 - Зона культурных зданий
 - Зона спортивных комплексов и сооружений
 - Зоны обслуживания объектов, необходимых для осуществления производственной и предпринимательской деятельности
- ПРОИЗВОДСТВЕННЫЕ ЗОНЫ, ЗОНЫ ИНЖЕНЕРНОЙ И ТРАНСПОРТНОЙ ИНФРАСТРУКТУРЫ**
- Зона производственных объектов
 - Зона коммунально-складских объектов
 - Зона объектов инженерной инфраструктуры
 - Зона объектов железнодорожного транспорта
 - Зона объектов автомобильного транспорта
 - Зона объектов водного транспорта
- ЗОНЫ РЕКРЕАЦИОННОГО НАЗНАЧЕНИЯ**
- Зона лесопарков
 - Зона скверов, парков, бульваров, садов
 - Зона пляжей
- ЗОНЫ СПЕЦИАЛЬНОГО НАЗНАЧЕНИЯ**
- Зона кладбищ
 - Зона объектов утилизации и переработки бытовых и промышленных отходов
 - Зона режимных объектов
 - Зона озеленения специального назначения
- ЗОНЫ СЕЛЬСКОХОЗЯЙСТВЕННОГО ИСПОЛЬЗОВАНИЯ**
- Зона для ведения садоводства и дачного хозяйства
- Водные объекты**
- Участки лесных кварталов в границах муниципального образования

МАСШТАБ 1:15 000

1 000 0 1 000 2 000 3 000 4 000 Метры